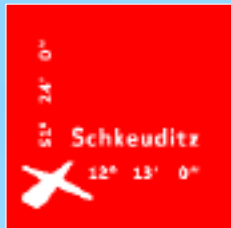


Unser Schkeuditz

Stadtmagazin 2009/2010





Schkeuditzer Wohnungsbaugesellschaft mbH

Schillerstraße 44
04435 Schkeuditz
Tel.: 034204 752-0
Fax: 034204 752-11

www.wohnen-in-schkeuditz.de
info@wohnen-in-schkeuditz.de



Ihre Wünsche
unser Engagement vor Ort
täglich für den gemeinsamen Erfolg

Wohnen in Schkeuditz

- maßgeschneiderte Wohnungsangebote (verschiedene Größen/Ausstattung/Lage)
- Fremd- und WEG-Verwaltung
- Gästezimmer
- alles zu fairen Preisen
- freundliches und kompetentes Vermieterteam

Unser Schkeuditz in Wort und Bild

Inhaltsverzeichnis, Impressum	3
Streifzug durch die Geschichte	4-5
Stadtverwaltung	7
Sanierung in Schkeuditz	9
Der Flughafen Leipzig/Halle	10-11
Ärzteverzeichnis	13-14
Freie Schule sucht Domizil	16
Vereinsregister	17-19
Unternehmen in Schkeuditz	20-22
Rittergutskirche Kleinliebenau	24
Schladitzer See	26-27
Umgebungsplan	28
Spielzeugmuseum	28
Straßenpläne der Ortsteile	31-33
Stadtplan Schkeuditz	34-35

Unternehmen in Schkeuditz

Bauunternehmen	7
Bestatter	12, 14
Bowling-Center	25
Diskotheek	19
Druckerei	23

Eiscafé	25
Elektrounternehmen	8
Ergotherapie	12
Flughafen	11
Garten- und Landschaftsbau	8
Hotel	29, 36
Hund-Kita	21
Immobilien	21
Kartbahn	30
Kegelbahn	29
Kfz-Werkstatt	30
Kosmetikstudio	15
Logopädie	15, 19
Physiotherapie	12
Pizza-Service	25
Reisebüro	21
Restaurant & Pension	29
Schwimmbecken, Saunen, Poolzubehör	8
Uhren & Schmuck	23
Umzugsunternehmen	7
Verteilunternehmen	23
Wasserwerke	6
Wohn- und Lebensgemeinschaft	15
Wohnungsbaugesellschaft	2



Impressum

Stadtmagazin Unser Schkeuditz, 3. Auflage 2009
© Stadtmagazinverlag BS GmbH, Berlin
Herausgegeben von der Stadtmagazinverlag BS GmbH in Zusammenarbeit mit der Stadt Schkeuditz.
Alle Rechte by Stadtmagazinverlag BS GmbH. Nachdruck, Übertragung auf digitale Medien, sowie fotomechanische und jede sonstige Wiedergabe, auch auszugsweise, nur mit Genehmigung des Herausgebers.

Redaktion
Georg Friesen, Heinz Richter

Fotos
Georg Friesen, Heinz Richter, Holger Baumgärtner, Sylvia Wentzlau, Archiv

PR-Redaktion und Fotos
Heinz Richter

Satz und Produktion
Philipp Hinze

Druckerei
Druckpartner Maisel, Schkeuditz

Anschriften
Stadtmagazinverlag BS GmbH Büro Brandenburg
Alt-Biesdorf 64a Fließstraße 4
12 683 Berlin 15730 Fredersdorf/Vogelsdorf
Tel. 03 34 39/1 46 30 Fax 03 34 39/14 63 29

E-Mail redaktion@stadtmagazinverlag.de

Geschäftsführer
Andreas Schönstedt

Die Verzeichnisse beruhen auf den Angaben der Stadt Schkeuditz. Der Verlag übernimmt für die Richtigkeit und Vollständigkeit keine Gewähr. Die Broschüre wird von der AMA Marketing GmbH kostenlos an die Haushalte der Stadt Schkeuditz verteilt.

Was man über Schkeuditz wissen sollte

„Wenn du etwas über die Zukunft erfahren willst, schau in die Vergangenheit“, lautet ein chinesisches Sprichwort. Und in der Tat hat die Gegenwart und Zukunft von Schkeuditz viel mit seiner Vergangenheit zu tun. So haben der Flughafen und die Pelzverarbeitung Schkeuditz über die Landesgrenzen hinaus bekannt gemacht. Der Grundstein dafür wurde jedoch vor vielen Jahrzehnten oder gar Jahrhunderten gelegt. Ein guter Grund, um auf die Geschichte von Schkeuditz einen Blick zu werfen. Erstmalige urkundliche Erwähnung findet Schkeuditz im Jahre 981 als Burg im Bistum Merseburg. Der damalige Name Scudici deutet auf eine Besiedelung



Blick auf das sanierte Rathaus

durch slawische Stämme hin, doch genauere Hinweise sind nicht überliefert. Überliefert ist jedoch, dass Schkeuditz im Jahre 1270 vom Markgrafen von Landsberg an das Bistum Merseburg verkauft wurde. Im Zuge dieses Handels erhielt Schkeuditz vom Merseburger Bischof das Stadtrecht. Wie fast alle Gemeinden und Städte in der Region hat der Dreißigjährige Krieg Anfang des 17. Jahrhunderts Schkeuditz besonders hart getroffen. „1632 wurde die Stadt bis auf wenige Häuser niedergebrannt. Im Verlauf des Krieges wurde Schkeuditz ganze zwölfmal verwüstet und

neunmal geplündert“, sagt Hans Neubert, Leiter des Museums der Stadt Schkeuditz. Im Siebenjährigen Krieg war die Stadt von Preußen besetzt und hatte Abgaben an das preußische Militär zu leisten. 1813 war der Leipziger Raum der Schauplatz der Völkerschlacht, weshalb in Schkeuditz mehrfach Preußen, Franzosen oder Russen lagerten. „In dieser Zeit war übrigens auch General Yorck von Wartenburg mit seinen Truppen in Schkeuditz stationiert“, berichtet Neubert. Doch eigentlich beginnt für ihn die interessantere Geschichte der Stadt erst mit dem wirtschaftlichen Aufschwung um 1840: „Den Boom verdanken wir der Magdeburg-Leipziger Eisenbahn.“ Zwar hielt die Dampflokomotive in Schkeuditz nur wenige Minuten, doch das sei ausreichend gewesen, um Sitz gleich mehrerer Fabriken zu werden, darunter auch die 1873 erbaute und zur damaligen Zeit größte Malzfabrik Europas. Neben vielen kleineren Fabriken gab es aber auch Firmen von großer Bedeutung wie die Margarinefabrik Held, die



Die alte Malzfabrik

Streifzug durch die Geschichte der Stadt

Pumpenfabrik Enke, die Dachpappenfabrik, der Drahtseilbahnhersteller Otto & Co. und die Papierfabrik Weber die größte Bedeutung hatte jedoch die Rauchwarenindustrie (Zurichtereien) die Felle vor allem russische und später auch amerikanische Felle verarbeiteten. „Bereits 1845 nach dem Erlass der Gewerbefreiheit entstanden in Schkeuditz über 40 Betriebe, die sich der gewinnbringenden Fellbearbeitung und -veredlung widmeten. Der gute Ruf der Handwerker hielt bis zur Wende. „Bis dahin gingen fast alle Felle durch Schkeuditz. Das hat die Stadt groß gemacht“, versichert Neubert. Die zweite bedeutende Entwicklung ist, auch wenn es einige Einwohner jetzt als problematisch ansehen, der Flughafen. „Der Flughafen Halle/Leipzig entstand 1927 auf Schkeuditzer Gebiet. „Er ist einer der ältesten noch im Betrieb befindlichen deutschen Verkehrsflughäfen. Er ist von großer wirtschaftlicher Bedeutung und gilt als wichtigster Flughafen der neuen Bundesländer außerhalb Berlins“, sagt Neubert. Was einst als runder



Der wohl größte Wirtschaftszweig der Region

Landepplatz, unter anderem auch für Zeppeline, konzipiert worden war, wurde erst Grundlage für die Siebel-Werke und den späteren Kühlanlagenbauer MAB Schkeuditz und dann zum Messeflughafen für die zivile Luftfahrt der Region. Heute beschäftigt der Flughafen rund 3.500 Mitarbeiter und setzt neben dem zivilen Luftverkehr mit Anbindung an alle wichtigen Flughäfen jährlich ein Transportvolumen von über 300.000 Tonnen

um. Wer weiß, vielleicht siedelt sich im Schlepptau des Flughafens auf dem Industriegebiet in Schkeuditz gerade ein Betrieb an, der das nächste Kapitel der Schkeuditzer Geschichte aufschlagen wird.



Auch der Flughafen fing klein an

Schkeuditz ist bleifrei

BLEI FREI 2012!

Die KWL – Kommunale Wasserwerke Leipzig GmbH hat in der Stadt 430 bleihaltige Hausanschlüsse für Trinkwasser durch moderne Leitungen ersetzt. Seit dem Ende der Arbeiten im Oktober 2007 trinken die Schkeuditzer „bleifrei“.

Neben Schkeuditz sind mit Kitzen, Zwenkau und Taucha weitere Gemeinden im Versorgungsgebiet der KWL bereits bleifrei. 2009 laufen die Arbeiten im Leipziger Stadtgebiet und in Markkleeberg auf Hochtouren.

Im Rahmen der Initiative „Bleifrei 2012!“ ersetzt die KWL bis zum Jahr 2012 rund 13.500 alte Bleileitungen durch moderne Leitungen aus Kunststoff. Das Besondere daran: Im Rahmen des Projekts übernimmt das Unternehmen die Kosten in der Regel bis zu 100 Prozent. Die ersten Rohre tauschte das Unternehmen 2006 in

Kindergärten und Schulen aus. Bis heute wurden bereits über 5.900 Bleirohre durch moderne Leitungen ersetzt.



KWV-Geschäftsführer Dr. Andreas Brunnmeier (links) und Schkeuditzer Bürgermeister Jörg Enke (rechts)

Ihr Wohlfühlieferant!

Frisches Trinkwasser der KWL ist Genuss pur – ob in der Badewanne oder im Glas.

Damit Sie Wasser unbeschwert genießen können, sind wir jeden Tag für Sie im Einsatz – rund um die Uhr.

Unser Kundencenter ist Montag bis Donnerstag zwischen 8 und 18 Uhr und Freitag von 8 bis 14 Uhr für Sie geöffnet. Unseren 24-Stunden-Erntörungsdienst erreichen Sie jederzeit unter Telefon 0341 969-2100.

KWL – Kommunale Wasserwerke Leipzig GmbH
 Johannisplatz 7/9, 04103 Leipzig
 Telefon 0341 969-2222
 kundenservice@wasser-leipzig.de
 www.wasser-leipzig.de

Die Unternehmen der KWL-Gruppe
 Basalund Service Leipzig GmbH
 Sachsen-Wasser GmbH
 Sportbäder Leipzig GmbH
 Wassergut Conitz GmbH
 Wasseraufbereitung Kreiswasserwerk GmbH



Wir bewegen mehr als Wasser

Stadtverwaltung Schkeuditz			
Rathausplatz 3 • 04 435 Schkeuditz • Tel. 03 42 04/8 80 • Fax 03 42 04/8 81 70			
Außenstelle: Goethestraße 22 • 04 435 Schkeuditz			
Sprechzeiten: Di – Do 8.00 – 12.00 Uhr • Di 13.30 – 18.00 Uhr • Mi & Do 13.30 – 15.30 Uhr sowie Fr 8 – 12 Uhr			
www.schkeuditz.de • E-mail sv@schkeuditz.de			
Oberbürgermeister			
Rathaus	Zimmer 13	03 42 04/8 81 31	buergermeister@schkeuditz.de
Hauptamt			
Rathaus	Zimmer 28	03 42 04/8 81 59	hauptamt@schkeuditz.de
Kämmerei			
Rathaus	Zimmer 5	03 42 04/8 81 21	kaemmerei@schkeuditz.de
Ordnungsamt			
Rathaus	Zimmer 20	03 42 04/8 81 38	
Standesamt			
Rathaus	Zimmer 17	03 42 04/8 81 36	
Einwohnermeldeamt			
Rathaus	Zimmer 6	03 42 04/8 81 23	
Soziale Angelegenheiten			
Rathaus	Zimmer 22	03 42 04/8 81 85	
Umwelt			
Rathaus	Zimmer 22a	03 42 04/8 81 83	
Brandschutz			
Rathaus	Zimmer 23	03 42 04/8 81 86	ordnungsamt@schkeuditz.de
Amt für Stadtentwicklung und Wirtschaft			
Rathaus	Zimmer 8	03 42 04/8 81 49	
Planung			
Rathaus	Zimmer 33	03 42 04/8 81 61	
Bauverwaltung			
Rathaus	Zimmer 4	03 42 04/8 81 19	
Grundstücksverkehr/ Liegenschaften			
Rathaus	Zimmer 7	03 42 04/8 81 26	
Wirtschaftsförderung und Tourismus			
Rathaus	Zimmer 25	03 42 04/8 81 69	asw@schkeuditz.de
Bau- und Schulamt			
Goethestraße 22		03 42 04/8 81 50	
Hochbau			
Goethestraße 22	Zimmer 5	03 42 04/8 81 46	
Tiefbau			
Goethestraße 22	Zimmer 3	03 42 04/8 81 28	
Schulverwaltung, Kinder und Jugend			
Goethestraße 22	Zimmer 6	03 42 04/8 81 77	bau-schulamt@schkeuditz.de

Mit Wärme von oben



Auf den Einzug ins Rötzer-Ziegel-Element-Haus muss die Familie nicht lange warten, schließlich zieht das schicke Eigenheim bereits nach fünf

Tagen im Rohbau die Blicke auf sich. Es ist ja auch keine Massenware, sondern jedes Haus wird individuell geplant. Und da die Elemente nicht nur im Werk vorgefertigt, sondern auch vorgetrocknet wurden, geht es auf der Baustelle fix. Beim Besuch des Musterhauses Leipzig verspürt der Besucher drinnen schnell das besonders angenehme Raumklima. Das Geheimnis? Die einzigartige kombinierte Deckenheizung und -kühlung!

Musterhaus Leipzig
 Döbichauer Straße 13/21
 04 435 Schkeuditz/OT Dölzig
 Tel. 03 42 05/9 93 50
 Fax 03 42 05/9 93 52 • Mobil 01 71/6 22 45 96
 E-Mail u.winkler@roetzer-ziegelhaus.de



F.STAMM
seit 1997 GmbH

Umzug
 Möbeltransporte
 Betriebsumzüge
 Klavier- und Flügeltransporte
 Haushaltsumzüge
 National-International
 Entsorgungsarbeiten
 Möbellager
 Schwertransport
 Spezialtransporte für Maschinen
 EDV-Anlagen
 Geldschränke
 Fabrikverlagerungen einschließlich
 De- und Remontage
 Hubgerüsttechnik

Freihofer Weg 9-11
 04435 Schkeuditz
 Tel. 03 42 04 / 6 41 80
 Tel. 03 42 04 / 6 25 08
 Fax 03 42 04 / 6 25 10
 eMail: info@fatamm.com

Wir setzen Ihre Gartenideen professionell um

Bestimmt haben Sie auch schon einmal über die Umgestaltung Ihres Gartens nachgedacht und eventuell nicht die richtige Idee gefunden. Wir helfen Ihnen dabei gern! Unser Konzept ist es, Ihre ganz individuellen Wünsche zu realisieren, sowie einen reibungslosen Bauablauf und die Durchführung der Leistung mit Fachleuten sicher zu stellen. Dabei entwerfen wir nach Ihren gedanklichen Vorstellungen in Zusammenarbeit mit einem Garten- und Landschaftsarchitekten die erforderlichen Planungsunterlagen und finden gemeinsam mit Ihnen die erforderlichen Materialien und Pflanzen. Zu unserem Leistungsprofil gehören darüber hinaus unter anderem exklusive Pflanzungen und Saaten, die Gestaltung von Hausgärten und Terrassen, Pflaster- und Natursteinarbeiten, Treppen im Außenbereich, die Anlage von Gartenteichen und Spielplätzen sowie erforderliche Tiefbauarbeiten, wie Dränagen, Entwässerung und Regenrückhalteanlagen. Unsere Preise sind der Region angepasst und beinhalten die Garantie für gute Qualität der Pflanzen und des Saatgu-



Solche individuelle Gartengestaltungen machen Ihren Garten zum kleinen Paradies

tes sowie die Sicherheit der Bauleistungen. Wir sind bereit! Testen Sie uns!



Triniusstraße 1 • 04453 Schkeuditz
Tel. 03 42 04/6 33 50 • Fax 03 42 04/1 20 65
Funk 01 72/401 54 58
www.galant-gartengestaltung.de

Elektro-Service



Ein Rundumservice für Ihre Gebäude- und Wohnungsinstallation bietet die Firma „Elektro - Service - Gaschütz“. Zu den Leistungen

des Unternehmens gehören sowohl die Reparatur als auch der Austausch samt Entsorgung von Elektrohausräten sowie Einbaugeräten. Auch die Errichtung oder Reparatur von Satelliten-Empfangsanlagen gehört zum Firmenprofil. Der dritte Unternehmensschwerpunkt liegt in der klassischen Neuinstallation sowie Reparatur der Elektrik. Eine freundliche und zügige Abwicklung der Aufträge ist für Jörg Gaschütz und sein Team selbstverständlich.

Elektro - Service - Gaschütz
An der Kleinbahn 13 • 04435 OT Glesien
Tel. 03 42 07/40 97 73 • Fax 03 42 07/40 97 74
Funk 01 70/3 00 98 45
E-Mail Elektro-Service-Gaschütz@t-online.de

Kühles Nass

Der Traditions-fachbetrieb Geyger POOLWELT bieten seit 30 Jahren in einer ständigen Aus-



stellung auf über 1.000 Quadratmetern ein umfangreiches Angebot rund um Schwimmen, Entspannen und Relaxen. Vier verschiedene Schwimmbecken, Saunen, TROPICA-Poolüberdachungen, sowie viel Technik und Zubehör bieten alle Möglichkeiten sich eine eigene Wohlfühlzone zu schaffen. Mit kompetenter Beratung steht man gern in der Halle oder zu Hause zur Verfügung.

Geyger POOLWELT
Druckereistraße 9 • 04469 Leipzig-Stahmeln
Tel. 03 41/4 68 01 80 • Fax 03 41/4 6 80 18 22
www.poolwelt.de

Sanierung von Schkeuditz geht weiter

Ein kompakter Arbeitskatalog zur Stadtentwicklung präsentiert der Amtsleiter vom Amt für Stadtentwicklung und Wirtschaft, Frank Wenzel. Vieles sei schon erreicht, erklärt der Verwaltungsmann. So sei beispielsweise der Neubau des dreigeschossigen Wohn- und Bürokomplexes (Das Stadtmagazin berichtete in der letzten Ausgabe) am Rathaus seit einiger Zeit abgeschlossen. Doch damit wollen sich die Stadtverantwortlichen längst nicht zufrieden geben. „In den nächsten zwei Jahren wollen wir fünf laufende Projekte anpacken und abschließen“, sagt



An dieser Stelle wird bald ein neuer Hort entstehen

Frank Wenzel. Wo jetzt noch kniehohes Gras wuchert sollen südwestlich des Rathausplatzbereiches geschmackvolle Stadthäuser entstehen. Auch der Rathausenerweiterungsbau mit Bürgerbüro, Archiv und Arbeitssitz für zwei Ämter soll in diesem Zeitraum abgeschlossen werden. Doch auch hinter dem Rathaus am künftigen Gymnasium und an der Grundschule wird gegenwärtig an einem Hort gebaut. „Dieser Ort ist für eine solche Einrichtung wie geschaffen. Die Nachbarschaft zu den Schulen sichert kurze und sichere Wege für die Kinder“, versichert Wenzel. Weiterhin ist auch die Sanierung des denkmalgeschützten Museums der Stadt Schkeuditz in Arbeit. Außerdem soll der Rathaushof als öffentlicher Bereich ausgebaut werden. „Insgesamt wird im Kerngebiet auf rund 28 Hektar saniert gebaut und verschönert“, so Wenzel. Finanziert werden kommunale Objekte weitest-



Amtsleiter Frank Wenzel

gehend mit Fördermitteln von Bund und Land sowie einem Eigenanteil der Stadt. Beachtlich ist auch die private Initiative und das Engagement der Grundstückseigentümer. Neben der Stadtgestaltung und dem Wohnungsbau lässt sich die Entwicklung der Gewerbegebiete sehen. Neben der Kernstadt wurde auch in den Ortsteilen seit der Wende gezielt für dessen Erschließung und den damit verbundenen Ansiedlungen gearbeitet. „So ist das Gewerbegebiet Schkeuditz Nord nahezu zu 100 Prozent belegt“, beendete Frank Wenzel das Gespräch.



Flughafen Leipzig/Halle –



Der Flughafen Halle-Leipzig hat beste Verkehrsanbindungen – direkten Autobahn- und Bahnanschluss

Mit über 4.100 direkt Beschäftigten und einem Transportvolumen von über 442.000 Tonnen im Jahr 2008 ist der Flughafen Leipzig/Halle nicht nur einer der ältesten, sondern auch leistungsfähigsten Airports Europas. Seit 1990 wurde der Flughafen schrittweise zu einem der modernsten Flughäfen Europas ausgebaut. Dafür wurden rund eine Milliarde Euro in die Schaffung einer tragfähigen Infrastruktur investiert. Die kompakte Verknüpfung der Verkehrsträger Schiene, Straße, Luft macht Schkeuditz zu einem Logistik-Drehkreuz Europas. Seit der Inbetriebnahme der neuen Start- und

Landebahn Süd im Juli 2007 verfügt der Flughafen Leipzig/Halle über ein paralleles Runway-System, das ein voneinander unabhängiges Starten und Landen auf den beiden 3.600 Meter langen Bahnen ermöglicht. Der weit-sichtige Ausbau sowie die Kapazitätsreserven der errichteten Anlagen garantieren allen Nutzern sowie potentiellen Kunden langfristige Planungs- und Investitionssicherheit. Das ist wohl auch der

Grund, warum es den Verantwortlichen gelungen ist, nach der Ansiedlung des europäischen DHL-Drehkreuzes einen weiteren, neuen schwergewichtigen Flughafenkunden zu gewinnen:

„Im Jahr 2009 wird der Flughafen Leipzig/Halle Heimatflughafen für die neue Frachtgesellschaft, die AeroLogic, so der Sprecher des Flughafens Uwe Schuhart.

Durch die Ansiedlung der neuen Frachtlinie von DHL und Lufthansa Cargo wird Leipzig/Halle als wichtigster Logistikstandort in der Region nachhaltig gestärkt und weitere Arbeitsplätze werden entstehen. AeroLogic wird mit werksneuen Boeing 777-Frachtern das Luftfracht- und Expressgütergeschäft von und nach Asien sowie Nordamerika, das bereits vom Flughafen



Bei Anreise mit dem Auto, stehen viele Parkplätze zur Verfügung

Logistik-Drehkreuz Europas



Sie geben Start- und Landeerlaubnis – das Towerpersonal behält den Luftraum im Auge und sorgt für einen reibungslosen Ablauf

Leipzig/Halle ausgeht, weiter verstärken, so Schuhart. Aber der Schkeuditzer Flughafen ist auch im Passagierverkehr stark vertreten. „Derzeit fliegen im Passagierverkehr 22 Fluggesellschaften vom Flughafen Leipzig/Halle aus Ziele in 16 Ländern an“, sagt Schuhart. In der Sommer-saison 2009 umfasst der Flug-plan wöchentlich rund 256 Flüge zu 56 Zielen in Europa und Afrika. Im europäischen Raum werden Linienflüge nach

Paris (Air France) und Wien (Austrian Airlines) angeboten. Lufthansa steuert 33-mal wöchentlich Frankfurt und München sowie 24-mal Düsseldorf an. Germanwings bedient jeweils zwölf mal wöchentlich die Strecken nach Köln/Bonn und Stuttgart. Air Berlin bietet 15 wöchentliche Flüge nach Palma de Mallorca an. Über das Drehkreuz sind weitere 17 Ziele in Spanien und Portugal erreichbar. Abschließend lässt sich feststellen, dass die frühe strategische Ausrichtung und die Investitionen zukunftsweisend waren, so dass der Flughafen Leipzig/Halle seine internationale Bedeutung weiterhin festigen und ausbauen wird.



Alles für Gesundheit und Wohlbefinden

Gesundheit wieder herstellen, Schmerzen lindern und das Wohlbefinden erhöhen – diesen Aufgaben hat sich das Praxisteam um Ruth Neumann verschrieben. Dafür haben sich die Physiotherapeutinnen ständig weiter qualifiziert, so dass sie ihren Patienten ein breites Spektrum an klassischen wie auch alternativen Behandlungsmethoden angeeignet lassen können. Neben der Manuellen Therapie sowie Manuelle Lymphdrainage offeriert das Team eine Palette spezieller Krankengymnastik-Angeboten für Erwachsene und Kinder bis hin zur Säuglingsgymnastik, sowie auch unter Anwendung neuro-physiologische Methoden. Verschiedene



Das Team um Ruth Neumann sorgt für Ihr Wohlbefinden

Massagetechniken ergänzen dieses Angebot. Auch technisch ist die Praxis gut ausgestattet, so für Elektrotherapie,

Ultraschall wie auch Rotlichtbestrahlungen. Da Prophylaxe besser als heilen ist, lädt Ruth Neumann zu verschiedenen Gesundheitskursen ein, von der Rückenschule über die Seniorengymnastik bis hin zu japanischen Shiatsu-Massagen und Fußreflexzonentherapien. Neu im Praxisprofil ist das kinesologisch-reflektorische Taping. Auch Reha-Sport und Osteoporoseturnen wird in der Praxis von Ruth Neumann angeboten und rundet somit das umfangreiche Angebot ab.

**Praxis für Physiotherapie
Ruth Neumann
Weststraße 5
04435 Schkeuditz
Tel. & Fax 03 42 04/6 26 32**

Leben lernen



Neben neurologischer Rehabilitation, wie nach Schlaganfall bildet vor allem die Therapie von kindlichen Entwicklungsstörungen den Schwerpunkt der Arbeit von Ergotherapeutin Susanne Nöh und ihrer Mitarbeiterinnen. Behandelt werden Störungen in Motorik, Wahrnehmung, Kommunikation oder Sozialverhalten. Abgestimmt nach Entwicklungsstand und individuellen Schwierigkeiten werden verschiedene therapeutische Behandlungskonzepte angewandt. Therapeutisches Ziel ist die Verbesserung der Handlungsfähigkeit im Alltag der Kinder.

**Praxis für Ergotherapie Susanne Nöh
Theodor-Heuss-Str. 15 • 04435 Schkeuditz
Tel. 03 42 04/6 36 54 • Fax 03 42 04/6 36 53
www.ergotherapie-noeh.de**

Hilfe im Trauerfall

Individuelle Betreuung im Trauerfall bietet seit 17 Jahren das Bestattungshaus Schönefeld. Ob Erd-, Feuer- oder auch Seebebestattung, Geschäftsführerin Karin Schönefeld und ihre erfahrenen Mitarbeiter sind stets die richtigen Ansprechpartner. Umsichtige Organisation von Trauerfeiern sind ebenso selbstverständlich wie Erledigung von Behördengängen sowie Überführungen innerhalb und außerhalb Deutschlands. Über Bestattungsvorsorge zu Lebzeiten oder Sterbegeldversicherung kann man sich in einem unverbindlichen Gespräch beraten lassen.

**Bestattungshaus Schönefeld GmbH
Leipziger Straße 40 • 04435 Schkeuditz
Tel. 03 42 04/1 33 44 • Fax 03 42 04/1 33 55
www.bestattungen-schoenefeld.de**

Ärztverzeichnis von Schkeuditz

Allgemeinmedizin

Dr. med. Wolfgang Demmler	Schulstraße 6	04 435 Schkeuditz	03 42 04/6 27 95
Dipl.-Med. Wilma Handtke	Merseburger Straße 86	04 435 Schkeuditz	03 42 04/6 35 11
Dr. med. Rainer Heuschkel	Lindenstraße 12	04 435 Schkeuditz	OT Glesien 03 42 07/7 21 08
Dr. med. Hannes Kiefer	Alte Straße 18	04 435 Schkeuditz	03 42 04/6 06 11
SR Christel Klatte	Rudolf-Breitscheid-Str. 3	04 435 Schkeuditz	03 42 04/6 23 50
Dr. med. Heide Porsche	Lessingstraße 1	04 435 Schkeuditz	03 42 04/70 75 92
Dr. med. Frank Porsche	Lessingstraße 1	04 435 Schkeuditz	03 42 04/70 75 92
Dr. med. Dieter Schöne	Landsberger Straße 5b	04 435 Schkeuditz	OT Radefeld 03 42 07/7 21 22
Dr. med. Jörg Steindorf	Robert-Koch-Straße 32	04 435 Schkeuditz	03 42 04/6 20 95
Dr. med. Michael Theilig	Turnerstraße 42	04 435 Schkeuditz	03 42 04/6 00 81
Dr. med. Jörg Thiele	Bienitzstraße 52	04 435 Schkeuditz	OT Dölzig 03 42 05/8 74 26

Anästhesiologie

Dr. med. Ria Kroll	Lessingstraße 1	04 435 Schkeuditz	03 42 04/3 75 54
--------------------	-----------------	-------------------	------------------

Augenarzt

Dr. med. Christian Zeumer	Lessingstraße 1	04 435 Schkeuditz	03 42 04/6 48 53
---------------------------	-----------------	-------------------	------------------

Chirurgie

Dr. med. Heike Schlick	Turnerstraße 40	04 435 Schkeuditz	03 42 04/6 03 45
Dr. med. Wolf-Rüdiger Schlick	Turnerstraße 40	04 435 Schkeuditz	03 42 04/6 03 45

Gynäkologie

Dipl.-Med. Elvira Pertermann	Bahnhofstraße 10	04 435 Schkeuditz	03 42 04/6 28 60
DM Gertraude Wagner	Leipziger Straße 45	04 435 Schkeuditz	03 42 04/87 25 70

Hals-Nasen-Ohren-Arzt

Dr. med. Elke Kiefer	Alte Straße 18	04 435 Schkeuditz	03 42 04/6 06 11
----------------------	----------------	-------------------	------------------

Hautarzt

Dr. med. Bettina Lietzberg	Lessingstraße 1	04 435 Schkeuditz	03 42 04/6 48 52
----------------------------	-----------------	-------------------	------------------

Innere Medizin

Dr. med. Joachim Gauer	Robert-Koch-Straße 34	04 435 Schkeuditz	03 42 04/72 00
Dr. med. P. Dietelt	Robert-Koch-Straße 34	04 435 Schkeuditz	03 42 04/72 00
Dr. med. Thomas Edelmann	Theodor-Heuss-Straße 2	04 435 Schkeuditz	03 42 04/70 39 12

Kinder- und Jugendmedizin

Dr. med. Bettina Rotzsch	Robert-Koch-Straße 38	04 435 Schkeuditz	03 42 04/6 48 46
--------------------------	-----------------------	-------------------	------------------

Neurologie und Psychiatrie

Dipl. med. Richarda Theisen	Turnerstraße 42	04 435 Schkeuditz	03 42 04/6 00 35
-----------------------------	-----------------	-------------------	------------------

Radiologie

Dr. med. Hartmut Beckmann	Leipziger Straße 45	04 435 Schkeuditz	03 42 04/87 23 52
---------------------------	---------------------	-------------------	-------------------

Urologie

Dr. med. Michael Neuenfeld	Äußere Leipziger Str. 23a	04 435 Schkeuditz	03 42 04/1 48 36
----------------------------	---------------------------	-------------------	------------------

Veterinärmedizin

Dr. Thomas Bach	An der Stanau 2	04 435 Schkeuditz	03 42 04/6 09 37
Dr. med. vet. Eva Langhammer	Äußere Leipziger Str. 26	04 435 Schkeuditz	03 42 04/6 91 86

Dr. med. vet. Gudrun Preuß	An der Kleinbahn 17	04 435 Schkeuditz OT Glesien	03 42 07/7 23 10
DVM Hans-Joachim Steinberg	Frankenheimer Straße 23	04 435 Schkeuditz	03 42 04/8 66 98
Dr. med. vet. H. Vierneisel	Lessingstraße 8	04 435 Schkeuditz	03 42 04/6 21 95
Zahnärzte			
DS Katharina Demmler	Lessingstraße 1	04 435 Schkeuditz	03 42 04/6 48 45
DS Silke Hahn	Lessingstraße 1	04 435 Schkeuditz	03 42 04/6 48 55
DS Ina Kittner	Grünstraße 16	04 435 Schkeuditz OT Glesien	03 42 07/7 23 27
Dr. med. Dietmar Kluge	Bahnhofstraße 44	04 435 Schkeuditz	03 42 04/6 48 47
Dr. med. Ilona Kluge	Bahnhofstraße 44	04 435 Schkeuditz	03 42 04/6 48 47
DS Frank-Udo Reschke	Turnerstraße 40	04 435 Schkeuditz	03 42 04/6 00 66
DS Frank Sachsenröder	Am Teich 2	04 435 Schkeuditz OT Dölzig	03 42 05/8 64 69
ZA Michael Schönborn	Äußere Leipziger Straße 3	04 435 Schkeuditz	03 42 04/6 21 84
Dr. med. Andreas Straube	Bahnhofstraße 5	04 435 Schkeuditz	03 42 04/6 22 61
Dr. med. Kerstin Wolff	Lessingstraße 1	04 435 Schkeuditz	03 42 04/6 48 51
DS Christel Xyländer	Leipziger Straße 2	04 435 Schkeuditz	03 42 04/6 49 41
Krankenhäuser			
HELIOS-Klinik	Leipziger Straße 45	04 435 Schkeuditz	03 42 04/8 00
Sächsisches Krankenhaus für Psychiatrie und Neurologie	Leipziger Straße 59	04 435 Schkeuditz	03 42 04/8 70

Beratung hilft bei der Gestaltung des Abschieds



Die qualifizierten Mitarbeiter des Bestattungshauses Böttge beraten und betreuen im Trauerfall oder zur Bestattungsvorsorge in den Filialen oder auf Wunsch auch zu Hause

Bei einem Trauerfall sind die Angehörigen verständlicherweise mit der schweren Situation einen nahestehenden Menschen verloren zu haben oft überfordert. Neben der persönlichen Trauer sind in kurzer Zeit viele wichtige Dinge zu klären und weitreichende Entscheidungen zu treffen. Oft wird die Abstimmung durch die räumliche Entfernung erschwert.

Deshalb empfiehlt es sich Vorsorge zu treffen. In einem Bestattungsvorsorgevertrag wird bereits zu Lebzeiten festgelegt, dass die Wünsche und Vorstellungen bezüglich der Bestattung später auch umgesetzt werden. Ein Bestattungsvorsorgevertrag entlastet die Angehörigen seelisch und je nach Umfang auch finanziell.

Vorteile einer Bestattungsvorsorge:

- Vorsorgemöglichkeit zu Lebzeiten
- Eigene Vorstellungen vertraglich regeln
- Seelische und finanzielle Entlastung der Angehörigen
- Entscheidung für unterschiedliche Finanzierungsmodelle
- Vorsorgeausweis zur Absicherung, da die Testamentseröffnung oft erst nach der Beisetzung und damit zu spät erfolgt

Ein gutes Gefühl, alles geregelt zu haben!

Bestattungshaus Böttge
Tag und Nacht erreichbar
Tel. 03 42 04/74 70

Immer auf der Höhe der Schönheit

Nach langem Leerstand wurden 2007 nach aufwendigem Umbau die ehemaligen Räume des Friseurs „Elegant“ im Schkeuditzer Zentrum durch das Kosmetikstudio Nicole Frank sowie das Haarstudio Heike Schulz wieder belebt. „Unsere Kunden mit präzisiertem Fachwissen zu beraten und zu behandeln, hat für uns oberste Priorität“, erklärt Nicole Frank, deren Kosmetikstudio seit Ende 2008 unter dem Namen „Luxery“ für erlesene Schönheit, beste Pflegeprodukte und fachliche Kompetenz steht. In diesem Sinne bildet sich das gesamte „Schönheits-Team“ jedes Jahr durch Messebesuche sowie Lehrgänge und Workshops weiter, um immer auf dem neuesten Stand zu sein und somit den Kunden weiterhin bestens zu behandeln. Dadurch können die drei Spezialistinnen das gesamte Spektrum von der klassischen Gesichtskosmetik und Maniküre über kosmetische Gesichtslymphdrainage, Wimpernwelle, Teil- und Ganzkörpermassagen, Fuß- und Fingernagelmodellage, Fußpflege, Fußreflexzonenmassage bis hin zu Intensiv- und Spezialbehandlungen anbieten.



Das freundliche Team des Luxery Kosmetikstudios

Die weiblichen Kunden können aus über 400 Farben und Motiven (Pinselmalerei, Airbrush, Stamping) wählen.

Luxery Kosmetikstudio Nicole Frank
Friedrich-Ebert-Straße 16 • 04 435 Schkeuditz
Tel. 03 42 04/70 69 05 • Mobil 01 77/3 18 84 85
www.luxery-cosmetics.de

Gut sprechen

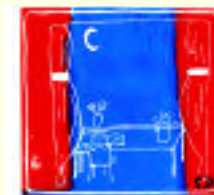
Als Fachtherapeutin für Stimme ist Logopädin Sina Wilhelm mit ihrem Team Spezialistin für das Beheben von Sprach-, Sprech-, Stimm- und Schluckstörungen etwa nach Schlaganfällen oder bei neurologischen Erkrankungen. Ein weiterer Schwerpunkt der logopädischen Praxis sind kindliche Aussprachestörungen, die nach dem Konzept der klinischen Lerntherapie behandelt werden. Dadurch werden insbesondere die Hörverarbeitungsleistungen und damit Schulleistungen einschließlich der Rechtschreibfähigkeiten gesteigert und verbessert.



Logopädische Praxis Sina Wilhelm
Robert-Koch-Straße 36 • 04 435 Schkeuditz
Tel. 03 42 04/70 26 55 • Fax 03 42 05/70 26 56
www.wilhelm-logopaedie.de

Perfekt betreut

„Man ist dort zu Hause, wo man verstanden wird“ (Christian Morgenstern) Wir organisieren die Lebensbegleitung in einer Gemeinschaft für den speziellen Hilfebedarf in unterschiedlichen Lebensphasen. Das Zusammenleben basiert auf gleichberechtigten, selbstbestimmten und selbsttätigen Fundamenten im Rahmen der individuellen Möglichkeiten. In der Lebensgemeinschaft verbinden sich WOHNEN, ARBEIT, BILDUNG, FREIZEIT und BERATUNG zu einer Einheit. Jeder Bereich steht trotzdem für sich und kann an verschiedenen Orten realisiert werden.



Grafik von Sandra Dillner

Wohn- und Lebensgemeinschaft für Menschen mit Behinderung
Volkssolidarität Leipziger Land/ Muldental e.V.
Ziegeleiweg 7 • 04 435 Schkeuditz
Tel. 03 42 04/70 27 70 • Fax 03 42 04/70 27 27
www.volkssolidaritaet-altscherbitz.de

„Freie Schule Schkeuditz“ sucht ein Domizil

Vielfalt macht eine Stadt bunter. Auch die Vielfalt im Bildungswesen. Als Große Kreisstadt hat Schkeuditz bereits das gesamte Spektrum an staatlichen Bildungseinrichtungen zu bieten. Nun steht der Verein „Freie Schule Schkeuditz“ in den Startlöchern, mit einem alternativen Bildungsangebot die Flughafenstadt noch attraktiver zu machen. „Ende 2009 wollen wir unser Konzept bei der Bildungsagentur einreichen, so dass wir mit dem Schuljahr 2010/2011 mit einer Grundschule starten könnten“, erklärt Oliver Gossel als Pressesprecher des Vereins. Nachdem sich der Verein von einer anfangs verfolgten christlichen Profilarichtung getrennt hat – „ein solches Profil ist in Schkeuditz offenbar nicht vermittelbar“ – verfolgen die Initiatoren unterdessen intensiv die Gründung einer Schule nach dem so genannten „Jena-Plan“. Dahinter verbirgt sich ein Ganztagskonzept, das in den 20er Jahren der Jenaer Pädagogik-Professor Peter Petersen entwickelt hat. Danach lernen die Kinder nicht jahrgangsbezogen in Klassen, sondern in altersübergreifenden „Stammgruppen“. Da vieles in Gruppen- und Projektarbeiten vermittelt werde, würden dabei die älteren Schüler die jüngeren unterstützen, was zu einem guten sozialen Miteinander führe. Durch längere Lerneinheiten über den ganzen Tag verteilt, freilich auch mit längeren Pausen, angereichert durch diverse Freizeitangebote, entfielen für die Schüler die Hausaufgaben. Auch hätten durch dieses System die Pädagogen die Möglichkeit, gezielter auf die Stärken und Schwächen jedes einzelnen Schülers einzugehen, beschreibt Oliver Gossel einige markante Merkmale des Jena-



Oliver Gossel vor dem Hort „Wirbelwind“



Hier würde sich das Projekt verwirklichen lassen

Plan. Erfahrene und engagierte Pädagogen seien bereits mit im Boot. Schon jetzt führe der Verein „Freie Schule Schkeuditz“ für die Kinder der Vereinsmitglieder wöchentlich jahrgangsübergreifende Vorschulprojekte durch. Dass dieses Konzept durchaus Erfolg versprechend sei, würden die zahlreichen Jena-Plan-Schulen in den Niederlanden sowie in Deutschland zeigen. In Gotha beispielsweise würden Schüler täglich bis zu 50 km weit fahren, um in eben dieser Schule lernen zu dürfen. „Wer sagt denn, dass es nicht auch für Leipziger und Hallenser Eltern interessant sein könnte, ihre Schüler dann nach Schkeuditz zu schicken?“, fragt Vereinsprecher Gossel mit Blick auf die die Jena-Plan-Schulzone in dieser Region. „Das könnte sich durchaus als ein weiterer Standortvorteil für Schkeuditz erweisen.“ Doch sind sich die engagierten Eltern bewusst, dass ihr ehrgeiziges Projekt mit einem bezahlbarem Schulobjekt als Grundlage für ein stichhaltiges Finanzierungskonzept steht und fällt. „Mit der bevorstehenden Einweihung des Zentralortes wird der jetzige Hort „Wirbelwind“ in der Leipziger Straße frei. Das wäre ein ideales Mietobjekt für uns“, stellt der Vater zweier Vorschulkinder fest. Allerdings möchten die Stadtväter das Gebäude lieber verkaufen, wie der Pressesprecher der Stadt, Helge Fischer, bestätigt. Oliver Gossel: „Deshalb bemühen wir uns, flexibel zu bleiben und schauen auch weiter im freien Markt nach geeigneten Mietobjekten.“ So wird wohl im Sommer 2009 die Entscheidung fallen, ob und wo die „Jena-Plan-Schule“ ihre Pforten öffnen wird.

Angelsportverein Elsteraue e.V.

Thomas Bennewitz, Altes Dorf 19a
04 435 Schkeuditz, Tel. 03 42 05/1 33 97

Anglerverein „Dölziger Grätenjäger“
Andreas Graul, Schäferdorf
06 254 Günthersdorf

Anglerverein Dölziger Hechte 63 e.V.
Dietmar Lang, Frankenheimer Straße 7b
04 435 Schkeuditz, Tel. 03 42 05/5 94 19

Angler-Verein Gerbisdorf e.V.
Lothar Rauchfuß, Am Feldrain 2
04 435 Schkeuditz

Anglerverein „Glesierer Fischotter“ e.V.
Lars Parpart, Karl-Liebknecht-Straße 29
04 435 Schkeuditz, Tel. 03 42 07/7 04 72

Anglerverein Schkeuditz e.V.
Manfred Schubert, Astenweg 48
04 209 Leipzig

Arbeiterwohlfahrt

Ina Theuerkorn, Schillerstraße 9
04 435 Schkeuditz, Tel. 03 42 04/6 21 51

art-Kapella Schkeuditz e.V.
Nadja Blüher, Rathausplatz 11
04 435 Schkeuditz, Tel. 03 42 04/1 34 43

Billard-Club Schkeuditz e.V.

Rolf Noack, Herderstraße 23
04 435 Schkeuditz

Budo Radefeld e.V.
Ines Großmann, Brösenweg 9
04 509 Wiesenena

Burgtheater Wehlitz

Marianne Hubrich, Bauernring 42
04 435 Schkeuditz, Tel. 01 79/8 66 85 87

Bürgergarten e.V. Verein für Arbeit und Bildung

Prof. H.-C. Neumann, Dölziger Straße 5
04 435 Schkeuditz, Tel. 03 42 04/6 24 51

Bürgerinitiative G.U.T.

Walter List, Haynaer Weg 11
04 435 Schkeuditz, Tel. 03 42 07/4 28 86

Bürgerverein Kursdorf e.V.

Heino Neumann, Schulplatz 1
04 435 Schkeuditz, Tel. 03 42 04/6 02 72

Dartclub Dölzig e.V.

Volker Opelt, Paul-Wäge-Straße 51
04 435 Schkeuditz, Tel. 03 42 05/8 75 93

Diabetikerinteressengemeinschaft Schkeuditz e.V.

Bärbel Bauer, Georg-Schumann-Straße 258
04 159 Leipzig, Mobil 01 71/6 15 21 79

DRK Ortsgruppe Schkeuditz

Ursula Burkert, Käthe-Kollwitz-Straße 27
04 435 Schkeuditz, Tel. 03 42 04/6 14 03

EMA-Mitmachlabor Schkeuditz Experimentieren mit Albert

Katharina Großmann, Roßbergstraße 20
04 435 Schkeuditz, Tel. 03 42 04/70 47 01

Fechtclub Schkeuditz e.V.

Torsten Kolbe, Martin-Niemöller-Straße 13
04 435 Schkeuditz, Tel. 03 42 04/1 26 43

Förderverein für Historische Fahrzeuge und Maschinen

Jürgen Thiem, Edisonstraße 14
04 435 Schkeuditz, Tel. 03 42 04/68 80

Förderverein Grundschule Dölzig e.V.

Brigitta Tonn, Fasanenweg 3
04 435 Schkeuditz, Tel. 03 42 05/8 39 59

Förderverein Grundschule Wehlitz

Sven Wick, Roßbergstraße 45
04 435 Schkeuditz, Tel. 03 42 04/1 33 06

Förderverein Gymnasium

Ilona Kneifel, Theodor-Heuss-Straße 8
04 435 Schkeuditz, Tel. 03 42 04/6 26 22

Förderverein Lessing-Mittelschule

Birgit Beck, Weststraße 25
04 435 Schkeuditz, Tel. 03 42 04/6 35 25

Förderverein Spielmuseum e.V.

Dr. Andreas Straube, Zum Herrnholz 30
04 435 Schkeuditz, Tel. 03 42 04/6 00 50

Freundeskreis Planetarium e.V.

Andreas Meyer, Bergbreite 1
04 435 Schkeuditz

Freundeskreis Schkeuditz-Villefranche e.V.

Ilka Stascheit, Badeweg 1
04 435 Schkeuditz, Tel. 092 77/97 53 43

FSV Kursdorf 58

Jürgen Göthert, Luisenstraße 4
04 435 Schkeuditz, Tel. 03 42 04/6 96 46

Fußballverein Glesien

Detlef Kohls, Grünstraße 17
04 435 Schkeuditz, Tel. 03 42 07/7 08 11

Gartensparte „An der Mühle e.V.“

Stephanie Bauer, Blümnerstraße 16
04 229 Leipzig

Gartenverein „Am Wasserturm e.V.“

Werner Hillmann, Lilienthalstraße 13
04 435 Schkeuditz, Tel. 03 42 04/6 39 52

Gartenverein „Einheit“ Schkeuditz e.V.

Klaus-Dieter Kündiger, Hufelandstraße 8
04 435 Schkeuditz, Tel. 03 42 04/9 93 76

Gartenverein Freiroda

Peter Bähr, Kochstraße 19
04 275 Leipzig, Tel. 03 41/9 61 28 57

Gartenverein Gerbisdorf

Uwe Mächling, Stauffenbergstraße 6
04 509 Delitzsch, Tel. 03 42 02/5 50 09

Gartenverein Hayna

Horst Andreas, Schukowstraße 34
04 347 Leipzig, Tel. 03 41/2 32 68 75

Geflügelzuchtverein 1947 e.V.

Hans-Joachim Steinberg
Frankenheimer Straße 23
04 435 Schkeuditz, Tel. 03 42 05/8 66 98

Geflügelzüchterverein 1894 e.V.

Erich Dzwonkowski, Friedrich-Engels-Str. 3
04 435 Schkeuditz, Tel. 03 42 04/6 91 29

Gemischter Chor Glesien e.V.

Thomas Allerdt, Zur Mühle 20
04 509 Wiedemar, Tel. 03 42 07/7 06 47

Gymnastikgruppe Glesien

Renate Prautzsch, Ernst-Thälmann-Str. 10
04 435 Schkeuditz, Tel. 03 42 07/7 25 28

Handballverein Glesien 1929 e.V. Sektion Billiard

Herr Brauer, Alte Straße 19
04 435 Schkeuditz

Handballverein Glesien 1929 e.V.

Jürgen Mittag, Grünstraße 3
04 435 Schkeuditz, Tel. 03 42 07/7 07 87

Handwerkerverein Schkeuditz e.V.

Thomas Schulze, Mühlberg 4
04 435 Schkeuditz, Tel. 03 42 04/6 25 62

Heimatverein Dölzig

Erika Mißbach, Frankenheimer Straße 8a
04 435 Schkeuditz, Tel. 03 42 05/8 65 29

Heimatverein „Torturm“ Schkeuditz - Wehlitz e.V.

Manfred Seidel, Leipziger Straße 65
04 435 Schkeuditz, Tel. 03 42 04/9 92 55

„Hoffnung für alle“ e.V.
Pia Lüers, Zur Aue 15
04 435 Schkeuditz, Tel. 03 42 04/1 47 42

Hundesportverein Dölzig e.V.
Frank Söll, Fuchswinkel 2
04 435 Schkeuditz

Hundesportverein Schkeuditz e.V.
Olaf Schwonke, Thomas-Müntzer-Str. 25
04 435 Schkeuditz, Tel. 01 76/22 52 42 50

IG Modellbahn e.V.
Rainer Schaefer, Roßbergstraße 7
04 435 Schkeuditz, Tel. 03 42 04/6 58 34

Imkerverein Schkeuditz
Sven Schneider, Merseburger Straße 84
04 435 Schkeuditz, Tel. 03 42 04/6 40 53

Interessengemeinschaft Luftfahrt Schkeuditz in der Gesellschaft zur Bewahrung von Städten deutscher Luftfahrtgeschichte e.V.
Regionalbeauftragter
Horst Neundorf, Nordstraße 11
04 435 Schkeuditz, Tel. 03 42 04/1 31 45

Jagdhornbläsergruppe Schkeuditz
Torsten Wieland, Bahnhofstraße 38
04 435 Schkeuditz

Jagdverein Schkeuditz e.V.
Georg Bernhardt, Gartenweg 1
04 435 Schkeuditz, Tel. 03 42 04/1 45 78

Judokan Schkeuditz 2000 e.V.
Tilo Janke, Bahnhofstraße 24/26
04 435 Schkeuditz, Tel. 03 42 05/6 90 70

Jugendclub Dölzig - Träger: Caritasverband Halle/ Saale e.V.
Ina Maasch, Schöppenwinkel 3
04 435 Schkeuditz, Tel. 03 42 05/1 87 92

Kaninchenzuchtverein Dölzig e.V.
Harry Künzel, Äußere Grundorfer Str. 23
04 435 Schkeuditz, Tel. 03 42 05/8 64 79

Kaninchenzuchtverein Papitzer Höh e.V.
Joachim Schröder, Paetzstraße 63
04 435 Schkeuditz, Tel. 03 42 04/6 40 80

Kaninchenzuchtverein Schkeuditz und Umgebung
Ralf Lorenz, Am Anger 1a
04 159 Leipzig

Karnevalsclub Radefeld
Hartmut Kupfer, Gartenstraße 28
04 435 Schkeuditz, Tel. 03 42 07/7 14 26

Karnevalsverein Glesien e.V.
Victoria Wolf, Kölsaer Straße 22
04 435 Schkeuditz, Tel. 03 42 07/7 22 52

Kegelsportverein Schkeuditz West e.V.
Steffen Lohse, Rosa-Luxemburg-Straße 5
04 435 Schkeuditz, Tel. 03 42 04/6 40 70

Ki-Ju-Treff „Neue Welle“-Träger: Caritasverband Halle/ Saale e.V.
Anke Bauermeister, Weststraße 21
04 435 Schkeuditz, Tel. 03 42 04/6 30 49

Kleingartenanlage „1. Mai e.V.“
Karl-Günther Erhardt, Sylter Straße 58
04 157 Leipzig, Tel. 01 72/34 29 87 8

Kleingartenanlage „Feldstraße 1932 e.V.“
Gerd Engelmann, Zepelinstraße 23
04 435 Schkeuditz

Kleingartensparte Flughafenstraße
Bernhardt Schuhmann, Virchowstraße 13
04 435 Schkeuditz, Tel. 01 74/1 01 22 53

Kleingartensparte „Papitzer Höh e.V.“
Wolfgang Rieger, William-Zipperer-Str. 64
04 177 Leipzig, Tel. 03 41/4 41 97 98

Kleingartenverein „Am Kanal“
Eberhard Dorn, Frankenheimer Straße 10 b
04 435 Schkeuditz, Tel. 03 42 05/8 78 38

Kleingartenverein „Auenblick e.V.“
Bruno Schindler, Riemannstraße 14
04 107 Leipzig, Tel. 03 41/9 60 99 53

Kleingartenverein „Elsteraue e.V.“
Ingrid Lehr, Heinrich-Heine-Straße 17
04 435 Schkeuditz

Kleingartenverein Glesien
Dieter Kandler, Arnoldstraße 20
04 299 Leipzig, Tel. 03 41/8 62 17 22

Kleingartenverein „Sonnige Höhe“ Ermlitzer Straße 21d
Olaf Freidhof, Papitzer Straße 4
04 435 Schkeuditz, Tel. 03 42 04/6 95 21

Kleingärtnerverein 1914 Schkeuditz e.V.
Klaus Westphal, Weidenweg 3
04 435 Schkeuditz, Tel. 03 42 04/6 03 11

Kleingärtnerverein 1915 e.V.
Mario Winkler, Äußere Leipziger Straße 28
04 435 Schkeuditz, Tel. 03 42 04/9 93 39

Kleingärtnerverein „Grüne Aue 1924 e.V.“
Rainer Brandt, Zepelinstraße 22
04 435 Schkeuditz

Kleintierverein Glesien e.V.
Matthias Stiller, Grünstraße 7
04 435 Schkeuditz, Mobil 01 73/3 96 41 23

KulturKreis e.V.
Brita Haferkorn, Bahnhofstraße 9
04 435 Schkeuditz, Tel. 03 42 04/6 19 17

Kultur- und Pilgerverein Kleinliebenau e.V.
Henrik Mroska, Rittergutstraße 2
04 159 Leipzig, Tel. 03 41/23 88 29 71

Kunstradverein „Radellis“
Wolfgang Kunert, Feldstraße 4
06 258 Schkopau, Tel. 01 77/8 97 23 71

Modellsportverein ABS
Gerd Högel, Pferdner Straße 39
04 159 Leipzig

Naturschutzbund Schkeuditz e.V.
Peter Polke, Am Wasserwerk 1b
04 435 Schkeuditz, Tel. 03 42 04/1 41 24

Posaunen - Chor der Evangelischen Kirchgemeinde Schkeuditz
Elisabeth Marquardt, Am Storchennest 4
04 435 Schkeuditz, Tel. 03 42 04/6 08 25

Radefelder Sportverein 1990 e.V.
Klaus Adler, Lindenthaler Straße 36
04 435 Schkeuditz

Randgruppe Kursdorf e.V. (Volleyball)
Tom Weber, Merseburger Straße 6
04 435 Schkeuditz, Mobil 01 72/3 46 34 06

Reitverein Kleinliebenau
Andreas Unger, Paul-Wäge-Straße 60b
04 435 Schkeuditz, Tel. 03 42 05/8 36 95

SC Eintracht Schkeuditz e.V.
Prof. Dr. Manfred Klose, Am Sportplatz 3
04 435 Schkeuditz, Tel. 03 42 04/70 26 79

SC Eintracht Schkeuditz e.V.
Prof. Dr. Manfred Klose, Am Sportplatz 3
04 435 Schkeuditz, Tel. 03 42 04/70 26 79

TORNADOS - Unterabteilung vom SC Eintracht
Prof. Dr. Manfred Klose, Am Sportplatz 3
04 435 Schkeuditz, Tel. 03 42 04/70 26 79

Schlesische Landwehr 1813 e.V.
Sven Ehrh, Mühlstraße 50
04 435 Schkeuditz, Tel. 03 42 04/6 31 27

Shorai-Do Kempo Dojo Leipzig e.V.
Heiko Lange, Nikolai-Rumjanzew-Straße 51
04 207 Leipzig, Tel. 03 41/3 91 79 52

Spielhaus Wehlitz - Träger: Verein zur beruflichen Förderung von Frauen in Sachsen e.V.
Regina Pöttsch, Bauernring 8
04 435 Schkeuditz, Tel. 03 42 99/7 55 80

Sportverein 1863, Dölzig e.V.
Dr. Jörg Thiele, Bienitzstraße 52
04 435 Schkeuditz, Tel. 03 42 05/8 74 26

Streetwork - Träger: Caritasverband Halle/ Saale e.V.
Andreas Pohle, Weststraße 21
04 435 Schkeuditz, Tel. 03 42 04/3 57 99

Tennisclub Schkeuditz e.V.
Wolfgang Steffen, Th.-Müntzer-Straße 35
04 435 Schkeuditz, Tel. 03 42 04/6 30 76

Tierschutzverein e.V.
Winfried Gaudlitz, An der Stanau 33
04 435 Schkeuditz, Tel. 03 42 04/6 08 23

TSG Schkeuditz e.V.
Dieter Richter, An der Stanau 21
04 435 Schkeuditz, Tel. 03 42 04/6 08 00

Vereinigung Ziergeflügel und Exotenzüchter Schkeuditz e.V.
Wolfgang Greif, Mühlberg 4b
04 435 Schkeuditz, Tel. 03 42 04/6 94 74

Verein zur „Erhaltung alter Fahrzeuge Leipzig-Halle e.V.“
Paul Krause, Lindenstraße 1, 04 435 Schkeuditz

Verein zur Förderung der Kinder- und Jugendarbeit in Schkeuditz e.V.
Dr. Jens Thiele, Schöppenwinkel 3
04 435 Schkeuditz, Tel. 03 42 05/1 87 92

Verein zur Wahrung der Bürgerinteressen gegenüber dem Flughafen Leipzig/Halle e.V.
Gabriele Handke, Hauptstraße 59
04 435 Schkeuditz, Tel. 03 42 07/7 22 56

Villa Musenkuss e.V.
Ullrich Zickenrodt, Weststraße 7
04 435 Schkeuditz, Tel. 03 42 04/6 95 55

Volkssolidarität Delitzsch e.V. Seniorenbetreuung Radefeld
Ursula Culek, Am Oberen Anger 1
04 435 Schkeuditz, Tel. 03 42 07/7 21 23

Volkssolidarität Leipziger Land/Muldental e.V. Seniorenbegünstigungsstätte Schkeuditz
Frau Clemens, Wiesenring 2, 04 159 Leipzig

Volleyballverein „Pisa 95 e.V.“
Jörg Müller, Friedrich-Ebert-Straße 9
04 435 Schkeuditz, Tel. 03 42 04/3 70 00

VW Club Schkeuditz e.V.
Thomas Kunz, Elsteraue 4
04 159 Leipzig/ Lützscheana

White Tigers e.V. (Taekwondo)
Lutz Pelka, Im Eck 1
04 435 Schkeuditz

Wolteritzer Frauenchor
Christa Krombholz, Siedlung 37
04 435 Schkeuditz, Tel. 03 42 07/7 23 46

Tolle Stimmung

„Auch wenn wir schon 31 Jahre zusammen auf Tour sind, so hat unser Name nichts mit den legendären Echsen zu tun“, grinst DiNo-Chef Norbert Zschörnig und lüftet das Geheimnis: „DiNo steht einfach für Dirk und Norbert“. Als Diskjockeys der alten Schule bringen die beiden Leipziger in ganz Mitteldeutschland die großen Säle und kleinen Familienfeiern professionell in Stimmung. „Wir haben eine Schwäche: Wir sind käuflich“, witzelt das „No“ des Namens und meint dabei: nicht nur von großen Festveranstaltern und Firmen, sondern auch für die gediegene Familien-, Abi-, Senioren- oder Vereinsfeier.



DiNo-Diskotheek
Bahnhofstraße 16 • 04 435 Schkeuditz
Tel. 03 42 04/6 10 22 • Fax 03 42 04/35 69 03
Mobil 01 77/2 56 10 22
www.DiNo-Diskotheek.de

Sprachstörungen?

Die staatlich geprüfte Logopädin Sibylle Berger ist mit ihrem Praxisteam nicht nur eine sehr gute Adresse für die klassischen Sprachstörungen. Als Fachtherapeutin für kognitives Training lädt sie auch über 50-Jährige zu spielerischem Gedächtnistraining in lustiger Runde ein. Kinder mit Lernschwierigkeiten, zum Beispiel ADS oder ADHS, finden bei der integrativen Lerntherapeutin mit Berechtigung für autogenes Training von Kindern und Jugendlichen Hilfe. Ihr Diplom als Legasthnie-Trainerin befähigt Sibylle Berger dazu, sowohl Lese- und Rechtschreibschwächen als auch Rechenschwächen gegen zu wirken.



Logopädische Praxis Sibylle Berger
Rathausplatz 18 • 04 435 Schkeuditz
Tel. 03 42 04/35 12 94

Autovermietung			
AHRENS & MERKLE GMBH Ansprechpartner Silvia Selle	Hallesche Straße 73 04 435 Schkeuditz	Tel. 03 42 04/37 99 90 Fax 03 42 04/3 70 88 schkeuditz@ahrens-merkle.de	
Bauunternehmen			
Rötzer Ziegel Element Haus	Döbichauer Straße 13/21 04 435 Schkeuditz OT Dölzig	Tel. 03 42 05/993 50 Fax 03 42 05/993 52 u.winkler@roetzer-ziegelhaus.de	siehe Seite 7
Bestattungsinstitut			
Bestattungshaus Schönefeld GmbH	Leipziger Straße 40 04 435 Schkeuditz	Tel. 03 42 04/1 33 44 Fax 03 42 04/1 33 55 www.bestattungen-schoenefeld.de	siehe Seite 12
Bestattungshaus Böttge Tag und Nacht erreichbar		Tel. 03 42 04/74 70	siehe Seite 14
Bowlingcenter/Kegelbahn			
Sax-Bowling Dölzig	Westringstraße 126 04 435 Schkeuditz/OT Dölzig	Tel. 03 42 05/1 82 48	siehe Seite 25
Kegelbahn Schkeuditz/Wehlitz Rainer Haase	Bauernring 4 04 435 Schkeuditz	Tel. 03 42 04/3 79 29 & 6 05 23	siehe Seite 29
Discothek			
DiNo-Diskotheek	Bahnhofstraße 16 04 435 Schkeuditz	Tel. 03 42 04/6 10 22 Fax 03 42 04/6 10 22 www.DiNo-Diskotheek.de	siehe Seite 19
Druckerei			
Druckpartner Maisel	Haynaer Weg 18 04 435 Schkeuditz OT Radefeld	Tel. 03 42 07/7 26 20 Fax 03 42 07/7 26 28 www.druckpartner-maisel.de	siehe Seite 23
Elektroservice			
Elektro - Service - Gaschütz	An der Kleinbahn 13 04 435 Schkeuditz OT Glesien	Tel. 03 42 07/40 97 73 Fax 03 42 07/40 97 74 Elektro-Service-Gaschütz@t-online.de	siehe Seite 8
Ergotherapie			
Praxis für Ergotherapie Susanne Nöh	Theodor-Heuss-Str. 15 04 435 Schkeuditz	Tel. 03 42 04/6 36 54 Fax 03 42 04/6 36 53 www.ergotherapie-noeh.de	siehe Seite 12
Flughafen			
Flughafen Leipzig/Halle		Tel. 03 41/224 11 55	siehe Seiten 10-11 www.leipzig-halle-airport.de
Garten- und Landschaftsgestalter			
Galant Gartengestaltung	Triniusstraße 1 04 453 Schkeuditz	Tel. 03 42 04/6 33 50 Fax 03 42 04/1 20 65 www.galant-gartengestaltung.de	siehe Seite 8
Gastronomie			
„Stadtgarten Schkeuditz“ Restaurant & Pension	Hallesche Straße 67 04 435 Schkeuditz	Tel. 03 42 04/6 24 13 Fax 03 42 04/6 24 13	siehe Seite 29
Eiscafé Cappuccini	Friedrich-Ebert-Straße 19 04 435 Schkeuditz		siehe Seite 25
GoKart-Bahn			
SAX RACING GMBH	Westringstr. 6 04 435 Schkeuditz OT Dölzig	Tel. 03 42 05/5 90 61 Fax 03 42 05/5 90 63	siehe Seite 25
Hotel			
Hotel Magnet	Westring 91 04 435 Schkeuditz OT Dölzig	Tel. 03 42 05/6 50 Fax 03 42 05/76 52 22	siehe Seite 29
Landhotel Glesien	Siebelstraße 16 04 435 OT Glesien	Tel. 03 42 07/40 48 11 Fax 03 42 07/40 48 12 www.landhotel-glesien.de	siehe Seite 36
Hundepension			
Hunde-Kita Schkeuditz	Am Roßberg 1 04 435 Schkeuditz	Tel. 03 42 04/1 48 73 Fax 03 42 04/1 48 73 Mobil 01 72/7 02 98 23	siehe Seite 21

Immobilien europaweit von Schkeuditz aus

„Im Immobiliengewerbe musst du immer am Ball sein, europaweit gute Kontakte pflegen und dabei immer an seriösen Geschäftsgehabenen festhalten“, formuliert Wolfgang Steffen die Grundlagen seines Erfolges. Seit 1992 als selbstständiger Immobilienverwalter tätig, hat er schon viele Mitbewerber kommen und auch wieder gehen sehen. Der Erfolg gibt seiner Geschäftsphilosophie recht. Mit seiner Firma „Steffen-Immobilien“ betreut er unterdessen mehrere hundert Wohneinheiten im gesamten Bundesgebiet sowie in den Benelux-Staaten. Um das in hoher Qualität zu schaffen, unterhält der Schkeuditzer eine kleine Niederlassung in München. Dass seine Objekte einen bemerkenswert hohen Vermietungsstand haben, führt der Chef auf die gute Rundumbetreuung zurück. So reicht sein Service von der Mietersuche über die Buchführung und den vermittelten Hausmeisterservice bis hin zur Grundstücksbewertung. „Wir arbeiten eng mit einem Fachanwalt und einem Notar zusammen, was vor allem in Vertragsangelegenheiten von Vorteil ist“, erklärt der Immobilienprofi



Wolfgang Steffen ist sichtlich stolz – davon profitieren auch seine Kunden

und legt Wert darauf, den Kontakt zu seiner Heimatstadt Schkeuditz nicht zu verlieren: „Bei der Menge der von uns betreuten Objekten fallen allerhand Handwerksleistungen an. Da greife ich vorrangig auf Betriebe aus der Region Schkeuditz zurück.“

Steffen-Immobilien
Bahnhofstraße 19 • 04 435 Schkeuditz
Tel. 03 42 04/1 37 78 • Fax 03 42 04/1 37 95
Mobil 01 77/3 27 60 08

Ein Platz für Hunde



Wohin mit den lieben Vierbeinern, wenn Herrchen oder Frauchen auf Arbeit sind oder Wege zu erledigen haben, bei denen die jungen Vierbeiner partout nicht mit können? In solchen Fällen sind sie in der Hunde-Kita von Armin Müller bestens aufgehoben. Als Hunde-Fan von Kindesbeinen an bietet der besondere „Kindergärtner“ seit Anfang 2009 eine fachmännische Betreuung an. Von 7 bis 19 Uhr können die Hunde unter Aufsicht im Freigehege ausgelassen miteinander spielen. Im Winter toben sie in einer großen, beheizten Hütte. Betreuungsmöglichkeiten für andere Kleintiere, sowie Hundepension und andere Betreuungszeiten lassen sich absprechen.

Hunde-Kita Schkeuditz
Am Roßberg 1 • 04 435 Schkeuditz
Tel./Fax 03 42 04/1 48 73
Mobil 01 72/7 02 98 23

Urlaubsfeeling?



Einfach mal raus? Kein Problem – bei AVENTURA REISEN beraten Andrea Lahtz und Katja Haase Sie gerne. Ob ein Wellnesswochenende, eine Kreuzfahrt, eine Pauschal- oder Busreise, ein Ferienhaus, ein Mietwagen, ein Flug oder ein Musicalbesuch. AVENTURA REISEN stellt Ihnen eine Reise ganz nach Ihren Wünschen zusammen.

AVENTURA REISEN
Merseburger Straße 21 • 04 435 Schkeuditz
Tel. 03 42 04/70 91 60
E-Mail info@aventurareisen.de
www.aventurareisen.de

Immobilien			
Steffen-Immobilien	Bahnhofstraße 19 04 435 Schkeuditz	Tel. 03 42 04/1 37 78 Fax 03 42 04/1 37 95	siehe Seite 21 Mobil 01 77/3 27 60 08
Kfz-Service & Instandsetzung			
KS-Mobile GbR	Industriestraße 40 04 435 Schkeuditz	Tel. 03 42 04/70 63 13 Fax 03 42 04/70 63 13	siehe Seite 30 Mobil 01 77/5 99 35 54
Kfz Service GmbH Zwochau	Hallesche Straße 16 04 509 Zwochau	Tel. 03 42 07/7 26 15 Fax 03 42 07/7 38 19	siehe Seite 30 www.kfz-service-zwochau.de
Kosmetikstudio			
Luxery Kosmetikstudio Nicole Frank	Friedrich-Ebert-Straße 16 04 435 Schkeuditz	Tel. 03 42 04/70 69 05 Mobil 01 77/3 18 84 85	siehe Seite 15 www.luxery-cosmetics.de
Logopädie			
Logopädische Praxis Sina Wilhelm	Robert-Koch-Straße 36 04 435 Schkeuditz	Tel. 03 42 04/70 26 55 Fax 03 42 05/70 26 56	siehe Seite 15 www.wilhelm-logopaedie.de
Logopädische Praxis Sibylle Berger	Rathausplatz 18 04 435 Schkeuditz	Tel. 03 42 04/35 12 94	siehe Seite 19
Physiotherapie			
Praxis für Physiotherapie Ruth Neumann	Weststraße 5 04 435 Schkeuditz	Tel. 03 42 04/6 26 32 Fax 03 42 04/6 26 32	siehe Seite 12
Pizza-Service			
Bajwa's Pizza Service	Schulstraße 6 04 435 Schkeuditz	Tel. 03 42 04/3 66 21 Fax 03 42 04/3 66 23	siehe Seite 25 www.bajwa-schkeuditz.de
Reisebüro			
AVENTURA REISEN	Merseburger Straße 21 04 435 Schkeuditz	Tel. 03 42 04/70 91 60 www.aventurareisen.de	siehe Seite 21
Schwimmbecken, Saunen & Poolzubehör			
Geyger POOLWELT	Druckereistraße 9 04 469 Leipzig-Stahmeln	Tel. 03 41/4 68 01 80 Fax 03 41/46 80 18 22	siehe Seite 8 www.poolwelt.de
Soziale Einrichtung			
Volkssolidarität Leipziger Land/ Muldentale e.V.	Ziegeleiweg 7 04 435 Schkeuditz	Tel. 03 42 04/7 02 70 Fax 03 42 04/7 02 77	siehe Seite 15 www.volkssolidaritaet-altscherbitz.de
Transport- & Umzugsunternehmen			
F.Stamm GmbH	Freirodaer Weg 9-11 04 435 Schkeuditz	Tel. 03 42 04/6 41 80 Fax 03 42 04/6 25 08	siehe Seite 7 info@fstamm.com
Uhren- & Schmuckfachgeschäft			
Uhren & Schmuck Ulbricht	Friedrich-Ebert-Str. 11 04 435 Schkeuditz	Tel. 03 42 04/3 54 29 Fax 03 42 04/3 54 29	siehe Seite 23 uhren-schmuck-ulbricht@web.de
Verlag			
Stadtmagazinverlag BS GmbH	Alt-Biesdorf 64a 12 683 Berlin	Tel. 03 34 39/1 46 30 Fax 03 34 39/14 63 29	www.stadtmagazinverlag.de
Vertriebsunternehmen			
AMA Marketing GmbH	Industriestraße 22 04 435 Schkeuditz	Tel. 03 42 04/7 09 10 Fax 03 42 04/7 09 10	siehe Seite 23 www.amamarketing.de
Wasserversorgung			
KWL- Kommunale Wasserwerke Leipzig GmbH	Johannissgasse 7/9 04 103 Leipzig	Tel. 03 41/9 69 22 22	siehe Seite 6 www.wasser-Leipzig.de
Wohnungsbaugesellschaft			
Schkeuditzer Wohnungsbau- und Verwaltungsgesellschaft mbH	Schillerstraße 44 04 435 Schkeuditz	Tel. 03 42 04/75 20 Fax 03 42 04/7 52 11	siehe Seite 2 www.wohnen-in-schkeuditz.de

Exklusiver Hingucker: Mammut für den Hals

Tradition sowie handwerkliche Meisterschaft gepaart mit einem Faible für den aktuellen Zeitgeist – diese Mischung ist das Erfolgsgeheimnis des Familienunternehmens „Uhren und Schmuck Ulbricht“. Von der Pike auf hat Matthias Ulbricht das Uhrmacherhandwerk im väterlichen Betrieb gelernt und diesen 1991 selbst übernommen. An die 40.000 Uhren – sagt seine akribische Buchführung – hat der Spezialist über die Jahrzehnte zu neuem Leben erweckt, von dem Zeitmesser am Handgelenk über antike Teile bis hin zu Turmuhren. Doch heute liegt der Schwerpunkt des Handwerker-ehepaars hauptsächlich im Anfertigen und Reparieren von edlem Geschmeide. Um den Kunden dabei mit besonderer Kompetenz zu beraten, haben beide extra eine Edelsteinkunde-Ausbildung absolviert. Der besondere Clou im Werkstattgeschäft in der Friedrich-Ebert-Straße sind jedoch Schmuckstücke aus echten Mammutstoßzähnen! Nicht nur, dass jedes dieser attraktiven Teile ein Unikat ist, diese besonderen „Hingucker“ bekommt man in der Leipziger Region ausschließlich in diesem Schkeu-



Kunden schätzen die Kompetenz und Erfahrung von Anngret und Matthias Ulbricht

ditzer Geschäft. Ein schlechtes Gewissen brauchen die Käufer dieses exklusiven Naturschmuckes nicht zu haben, denn im Gegensatz zu Elfenbein unterliegt der Handel von Mammut nicht dem Artenschutzabkommen.

Uhren & Schmuck Ulbricht
Friedrich-Ebert-Str. 11 • 04 435 Schkeuditz
Tel. und Fax 03 42 04/3 54 29
E-Mail uhren-schmuck-ulbricht@web.de

In jeden Briefkasten

Informationen und Werbung müssen den Kunden erreichen, sonst nützen sie nichts. Prospekte, Broschüren, Flyer aber auch Amtsblätter, wie der „Schkeuditzer Bote“, oder Anzeigenzeitungen, wie der „Sachsen-Sonntag“, werden seit Jahren jedem Haushalt und jeder Firma vom Schkeuditzer AMA-Team zuverlässig zugestellt. Eine motivierte Mannschaft und ein sicherer Verteilerplan, sowie eine gewissenhafte Kontrolle sorgen für hohe Kundenzufriedenheit. Übrigens bietet die AMA zuverlässigen Schülern, Hausfrauen und Rentnern einen guten Nebenjob als Zusteller.



AMA Marketing GmbH
Industriestraße 22 • 04 435 Schkeuditz
Tel. 03 42 04/7 09 10 • Fax 03 42 04/7 09 10
www.amamarketing.de

Ein Euro rettet eine Kirche

Im Frühjahr 2005 wich der Leipziger Religionspädagoge Henrik Mroska bei einer Einkaufstour am Rande der Stadt von seiner üblichen Strecke ab und fuhr entlang des ökumenischen Pilgerweges durch den Auwald in Richtung Horburg-Maßlau. Diese Route führte ihn schließlich direkt vor die marode Dorfkirche von Kleinliebenau. Die berühmte Liebe auf den ersten Blick! Einblick in das vernagelte Gebäude konnte er zunächst nur durch einen Schlitz in der Tür nehmen. Er verließ den romantischen Ort mit dem Entschluss, etwas für diese Kirche zu tun. Mit der Kommunalreform 2001 ging die verfallene Rittergutskirche ins Eigentum der Stadt Schkeuditz über, die das „Objekt“ gern verkaufen wollte. Mroskas Entwurf zur kulturellen und geistlichen Nut-

zung überzeugte. Im November 2005 wurde das Objekt für einen symbolischen Euro an ihn verkauft, verbunden mit der Auflage, innerhalb von fünf Jahren 75.000 Euro für Sanierungsmaßnahmen an der Kirche zu investieren. Bereits im Oktober 2005 gründete Mroska mit neun Mitstreitern den örtlichen Kultur- und Pilgerverein. Dessen Ziel: Die Rittergutskirche zu einer Kultur- und Begegnungsstätte, einem ökumenischen Gotteshaus und durch einen Anbau zu einem Pilgerquartier machen. Bei der „Lagegunst“ am Pilgerweg nach Santiago de Compostela im Westen Spaniens ein Vorhaben europäischer Dimension. Innerhalb kurzer Zeit haben die inzwischen über 50 Vereinsmitglieder Achtbares erreicht.

Sichtbare Zeichen sind der Neubau des zu Pfingsten 2009 eröffneten kleinen Quartiers für Jakobspilger, die Sanierung von Turm, Kirchendach und Fenstern sowie eine Vielzahl schöner Konzert- und Kulturveranstaltungen in der



Bald wird die Kirche in neuem Glanz erstrahlen

Kirche. Für diese hat sich sogar ein eigenes Orchester gegründet: die Capella Via Regia. Deren Konzerte unter Leitung von Otto-Georg Moosdorf genießen bereits Kultstatus. Interessenten sollten gelegentlich einen Blick auf die gut gestaltete Homepage des Vereins werfen, besser aber noch, sich an einem Sonntag selbst auf den Weg nach Kleinliebenau machen.

www.kulturpilger.de



Bei 15 Sorten die süße Qual der Wahl

Der Platz für den kleinen Genuss zwischendurch befindet sich in Schkeuditz Mitten im Zentrum der Stadt: das Eiscafé Cappuccini. Sobald sich die Frühlingssonne mit Macht zu Wort meldet, lädt seit 2001 Anita Langel die Eisfans in die Innenstadt. Auf der Karte finden sich Softeis, klassische Eisbecher sowie erfrischende Milchgetränke. Diese können auf den insgesamt 50 Plätzen im Café beziehungsweise im Freisitz genossen werden. Der eilige Kunde bekommt freilich sein „Leckerli“ in der Waffel. Dabei dürfte die Entscheidung schwierig sein, immerhin hat das Cappuccini ständig 15 verschiedene Sorten Kugelleis aus handwerklicher Herstellung im Angebot.



Leckere und kühle Gaumenfreuden genießt man am besten mit herrlichem Sonnenschein im Gesicht

Anita Langel, die von 11 bis 18 Uhr persönlich für ihre Gäste rezept ihres Eiscafé's kein Geheimnis: „Gute Qualität, da ist. macht aus dem Erfolgs- gute Lage und guter Service!“

Eiscafé Cappuccini
Friedrich-Ebert-Straße 19 • 04 435 Schkeuditz

Pizza zum Verlieben

Liebe geht durch den Magen. Und die Mannschaft des „Bajwa's Pizza Service“ liebt Schkeuditz. Deshalb kreierte sie eigens für die Flughafenstadt die „Schkeuditz Pizza“ – gesund-gehaltvoll unter anderem mit Geflügelfleisch und Blumenkohl sowie Champions. Einfach lecker!

Über die Stadtgrenzen hinaus bekannt ist auch die Flexibilität der täglich geöffneten Pizzeria auf besondere Wünsche. So geht schon mal eine Partypizza mit vier verschiedenen Belegen auf die Reise.

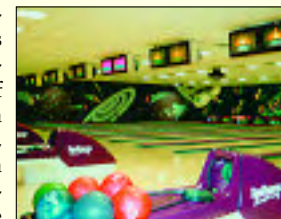
Bajwa's Pizza Service
Schulstraße 6 • 04 435 Schkeuditz
Tel. 03 42 04/3 66 21 • Fax 03 42 04/3 66 23
www.bajwa-schkeuditz.de



Preiswert Bowlen

Der Langenweile hat das Sax-Bowling Dölzig seinen Kampf angesagt: bowlen auf 14 Bahnen, Billard spielen oder in gemütlicher Atmosphäre sitzen und feiern. „Wir wollen, dass die Leute auch in schlechten Zeiten entspannen können“, meint der Chef Uwe van Vliet und offeriert angesichts der allgemeinen Wirtschaftslage „krisenfeste Preise“. So sind von Dienstag bis Donnerstag pro Spieler und Spiel lediglich 99 Cent fällig. Von Freitag bis Sonntag beträgt der Bahnpreis pro Person und Spiel nur 1,49 Euro. Das Center hat dienstags bis freitags von 17 bis 24 Uhr geöffnet, samstags von 14 bis 2 Uhr und sonntags von 14 bis 24 Uhr.

Sax-Bowling Dölzig
Gewerbegebiet Dölzig • Westringstraße 126
04 435 Schkeuditz/ OT Dölzig
Tel. 03 42 05/1 82 48



Naherholungskonzept für Schkeuditz – Schladitzer See soll für Touristen aufgewertet werden



Schladitzer Bucht bereits Freizeitangebote wie Beach-Volleyball, Beach-Soccer, Angeln, Windsurfen, Katamaran, Jollesegeln, und vieles mehr. Doch auch der Hayna-Strand im

komplett neuen Straße von Rackwitz nach Radefeld sowie die Verbesserung der Radwege und Wanderwege in Zusammenhang mit dem touristischen Naherholungskonzept.

„Das Problem ist, dass der See in den nächsten Jahren um etwa zwei Meter ansteigen wird. Das macht die Erschließung des Strandgeländes schwierig“, so Müller. Den früher wurde in der Grube, die heute Schladitzer See heißt, Kohle im Tagebau gefördert. Seit dem die Pumpen still ste-



Die touristische Nutzung des Schladitzer Sees steht im Mittelpunkt einer Arbeitsgruppe, die sich für mehr Lebensqualität in der Kommune einsetzt. „In den nächsten zwei Jahren wollen die Anrainerkommunen den Schladitzer See weiterhin erschließen“, erklärt Eckhard Müller, Koordinator der Arbeitsgruppe. Zwar bietet die

Süden des Sees soll touristisch nutzbar gemacht werden. Dazu gehören der Bau einer



hen steigt der Wasserspiegel kontinuierlich auf den normalen Grundwasserspiegel an. Dieser Anstieg ist es auch, der eine schnelle Planung im Strandbereich erschwert. So konzentriert man sich noch auf die Entwicklung der Infrastruktur die Straße und Wege beinhaltet. „Ein noch im Aufbau befindliches Rad- und Wanderwegenetz wird künftig alle interessanten Orte rund um den See vernetzen“, sagt Müller. So soll Wiederitzsch und Lindenthal durch einen



Auch Angler können am Schladitzer See wahre Sternstunden erleben



Radweg mit dem Schladitzer See verbunden werden. Zusätzlich sollen Wanderwege die Landschaft durchziehen. Erst danach wird man sich mit Gewerbetreibenden, die die Strandnutzung ermöglichen sollen in Verbindung setzen. Doch eines steht jetzt schon fest: „Die touristische Erschließung soll innerhalb der nächsten zwei Jahre abgeschlossen sein“, beendet Müller.

Freizeitangebote wie Katamaran fahren erfreuen sich großer Beliebtheit





Ein Ort wo Augen funkeln

In jedem steckt ein Kind und jeder Erwachsene erinnert sich heute noch an sein Lieblingsspielzeug. Erinnerungen auffrischen kann man im Spielzeugmuseum zum Herrnholz in Schkeuditz. Die Ausstellung konzentriert sich besonders auf den Zeitraum von 1870 bis 1970, also auf die Zeit in der alles mit Liebe zum Detail und mit der Hand her-



Ein Pferdefuhrwerk aus Holz

gestellt wurde. Und diese Liebe spürt und sieht man auf den ersten Blick. Auf einer Fläche von 180 Quadratmetern zeigt das Museum rund 3.000 Exponate, alles frei von Science Fiction und Gewalt. Vom Blechspielzeug angefangen, über Dampfmaschinen, Eisenbahnen bis zu Puppen und deren Unterkünften. Das lässt die Augen von Groß und Klein strahlen und so machen Besucher in Erinnerungen schwelgen. Für die Kleinen wurde sogar eigens ein Spielzimmer eingerichtet in dem sie toben können.



An Porzellanpuppen wie diese werden sich einige erinnern

Spielzeugmuseum Zum Herrnholz
 Zum Herrnholz 30 • 04 435 Schkeuditz • Tel. 03 42 04/6 00 50
 Öffnungszeiten: Dienstag bis Sonntag
 und alle Feiertage von 14.00 - 17.00 Uhr
 vormittags (auch Gruppen) nach Vereinbarung

Für Familienfeiern ohne Stress

Tradition paart sich im „Stadtgarten Schkeuditz“ mit Modernem. Seit 1891 lädt das Haus als Restaurant und Pension Gäste zum Verweilen ein. Das ist für Manfred Flamm Verpflichtung, den guten Ruf des Hauses tagtäglich neu zu erarbeiten und bei allem historischen Flair auch behutsam dem aktuellen Zeitgeist Rechnung zu tragen. Die Restaurantgäste können sich die regionale und deutsche Küche im Geldbeutel-freundlichen Preisniveau zwischen fünf und zehn Euro schmecken lassen. Rustikal-gemütlich laden die vier Apartments für je zwei Personen (Aufbettung möglich) zum Verweilen ein, deren Modernisierung derzeit im Gange ist. Etwas spartanischer und

noch preiswerter sind die so genannten „Monteur-Zimmer“. Insgesamt kann die Pension bis zu 20 Personen beherbergen. Insofern eine gute Adresse, wenn anlässlich eines Familienjubiläums sowohl die Feier ausgerichtet als auch die



Hier schmeckt ein kühles Blondes noch viel besser

weit gereisten Gäste unkompliziert untergebracht werden sollen. Auf Anfrage können auch Haustiere mitgebracht werden. Und noch ein



Hohe Gastfreundschaft – seit 1891

Geheimtipp fürs sommerliche Feierabend-Bier: der Biergarten im „Stadtgarten“! Denn dort sorgen 100 Jahre alte Kastanienbäume selbst bei großer Hitze für ein gemütlich-kühles Fleckchen.

„Stadtgarten Schkeuditz“
 Restaurant & Pension
 Hallesche Straße 67
 04 435 Schkeuditz
 Tel. & Fax 03 42 04/6 24 13

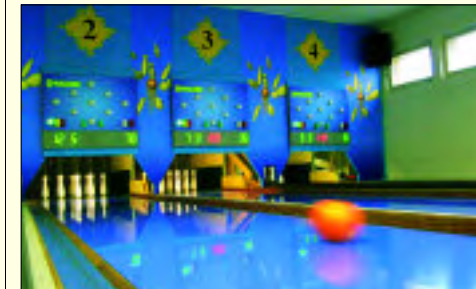
Gut untergebracht

Mit seinen 50 Ein- und Zwei-Raum Apartments ist das Magnet-Hotel im Dölziger Gewerbegebiet an der A9 nicht nur eine gute Adresse für reisende Geschäftsleute. Das Haus mit den freundlichen Mitarbeitern hat auch ein besonderes Herz für die unmittelbaren Nachbarn – für die Dölziger Bürger wie die benachbarten Gewerbetreibenden und ihre Geschäftspartner. So können sich diese auf besondere Nachbarschafts-Konditionen freuen. Für Meetings und kleine Konferenzen steht ein ausgestatteter Raum für bis zu 18 Teilnehmer bereit. Außerdem verfügt das Haus über einen Bar/Bistro-Bereich. Angebote für individuelle Veranstaltungen, auch mit den Partnern SAX-Bowling und Go-Kart-Center, können gern angefragt werden.



Hotel Magnet
 Westring 91 • 04 435 Schkeuditz/OT Dölzig
 Tel. 03 42 05/6 50 • Fax 03 42 05/6 52 22

Alle Neune!



Alle Neune? Versuchen Sie es in der Kegelbahn Schkeuditz/Wehlitz. Die Kegelbahn kann für Ihre Feierlichkeiten wie zum Beispiel Geburtstage, Betriebsfeste, Jubiläen oder Weihnachtsfeiern gemietet werden. Für das leibliche Wohl ist stets gesorgt. Auf den vier Classic-Bahnen können auch Freizeitkegler eine ruhige Kugel schieben. Termine gibt es vor Ort oder telefonisch.

Kegelbahn Schkeuditz/Wehlitz Rainer Haase
 Bauernring 4 • 04 435 Schkeuditz
 Tel. 03 42 04/3 79 29 & 6 05 23

SAX RACING immer einen Ausflug wert!

Ende September 1997 wurde die Kartbahn von „Sax Racing“ in Leipzig eröffnet. Auf Grund der umsichtigen Planung entstand eine der schönsten, aber auch anspruchsvollsten Bahnen. Highlights in Leipzig sind der Nachbau der Loewskurve von Monaco, Tunnel, Brücken und ein stetig wechselndes Höhengniveau der Strecke. Die Bahn hat eine Länge von 630 Meter und wird im Sommer um zirka 150 Meter im Außenbereich verlängert. Diese Verlängerung entsteht nicht zuletzt wegen dem jährlich im Februar stattfindenden 24-Stunden-Rennen von Leipzig. Neben der Kartbahn besticht vor allem das italienische Restaurant „Grand Prix“. Es ist mit einer großflächigen Verglasung und Blick auf die Kartbahn ausgestattet. Neben einer großen Auswahl italienischer Gerichte gibt es auch Snacks für den kleinen Hunger zwischendurch. Die Küche garantiert für die zubereiteten Speisen absolute Frische und Qualität. Aber auch wer einfach nur mal etwas trinken möchte und den Cracks auf der Bahn zuschauen möchte, ist herzlich willkommen. Neben einer Einweisung erhalten die Piloten



Sich fühlen wie Schumi & Co.
auch Helme und Overalls zur Verfügung gestellt. Für spezielle Firmenveranstaltungen stehen besondere Räumlichkeiten zur Verfügung. Egal ob Sektempfang, Frühstück oder Imbiss zum Auftakt. Für die Veranstaltung stehen verschiedene Buffetvarianten zur Auswahl.

SAX RACING GMBH
Westringstr. 6 • 04435 Schkeuditz OT Dölzig
Tel. 03 42 05/5 90 61 • Fax 03 42 05/5 90 63
Öffnungszeiten
Di bis Fr 15.00 Uhr – 23.00 Uhr
Sa, So und Feiertage 11.00 Uhr – 0.00 Uhr

Zum Leben erweckt



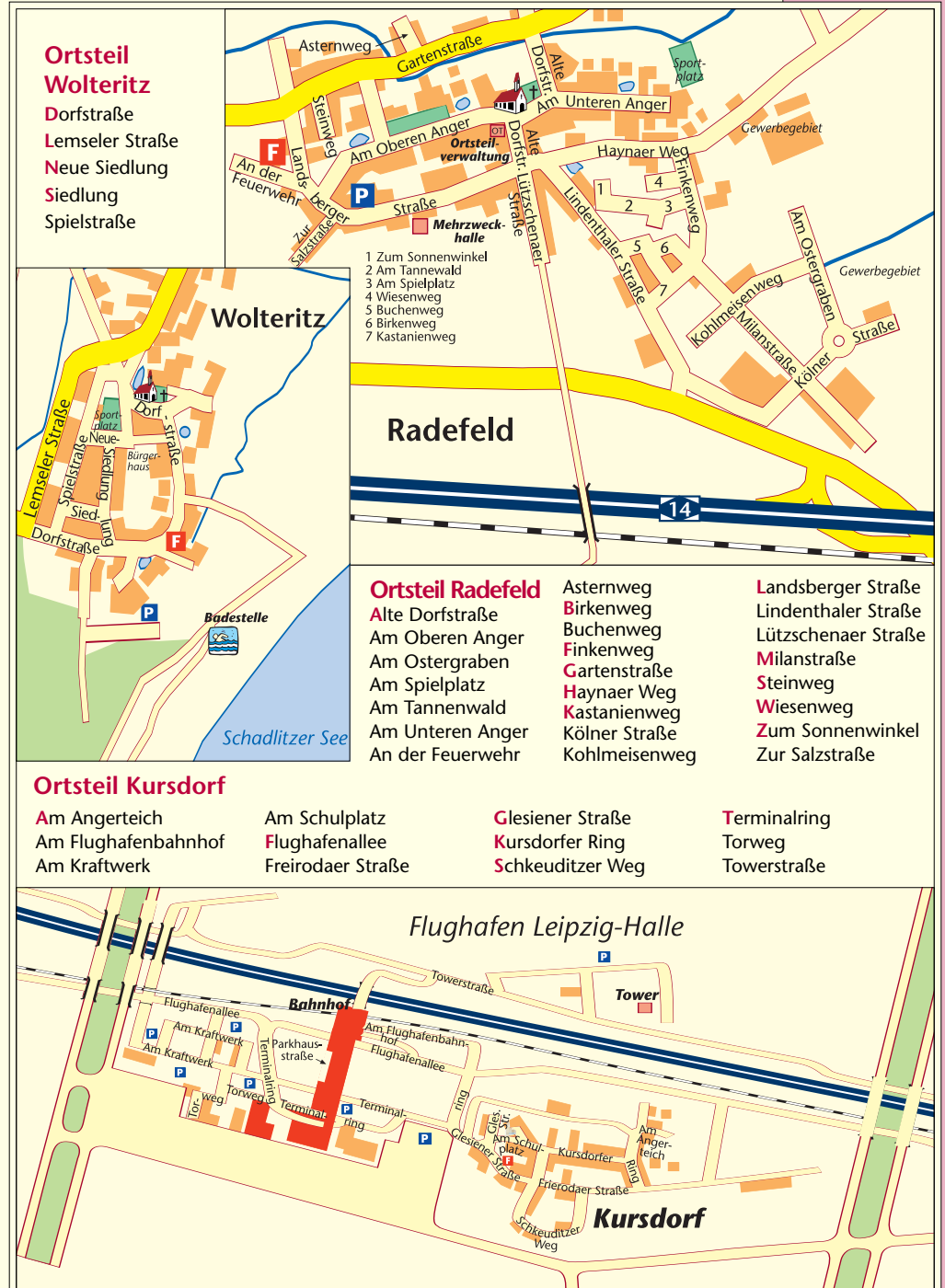
Unser liebstes Kind sei das Auto, sagt man uns Deutschen nach. In dieser Liebesbeziehung ist es besonders schlimm, wenn sich das vierrädrige „Kind“ mal sinnbildlich ein paar Knochen bei einem Unfall gebrochen haben sollte. Dann sind Sie gut beraten, Matthias Kossmann und Daniel Schlick – die Namensgeber der Firma KS-Mobile GbR – aufzusuchen. Die Spezialität der beiden ist die komplette Unfallinstandsetzung aus einer Hand: Mechanik, Karosserie und freilich auch die Scheiben. Dass die beiden wahre Profis sind, wird sich noch im Jahr 2009 zeigen, denn derzeit wird aus dem Kfz-Fachbetrieb ein zertifizierter Meisterbetrieb.

KS-Mobile GbR
Industriestraße 40 • 04435 Schkeuditz
Tel. & Fax 03 42 04/70 63 13
Mobil 01 77/5 99 35 54 oder 01 79/293 41 40

Service für alle

Auf dem Werkstattgelände des Kfz Service Zwochau befinden sich eine PKW- und eine Lkw- Waschanlage. Natürlich kann man auch den umfassenden Pflegeservice für Filterwechsel, abschmieren, Reifenservice und Untersuchung durch TÜV und DEKRA nutzen. Die freie Werkstatt nimmt sich gern Ihrer Fahrzeugprobleme an. Sie besitzt auch die Zulassungen für SP, AU und Fahrten-schreiberprüfungen. Vervollständigt wird das Angebot durch eine 24-Stunden SB-Tankstelle für Diesel und Biodiesel. Für das leibliche Wohl sorgt ein kleiner Laden mit Imbissangebot. Hier findet man auch viele interessante Produkte rund ums Auto.

Kfz Service GmbH Zwochau
Hallesche Straße 16 • 04509 Zwochau
Tel. 03 42 07/7 26 15 • Fax 03 42 07/7 38 19
www.kfz-service-zwochau.de





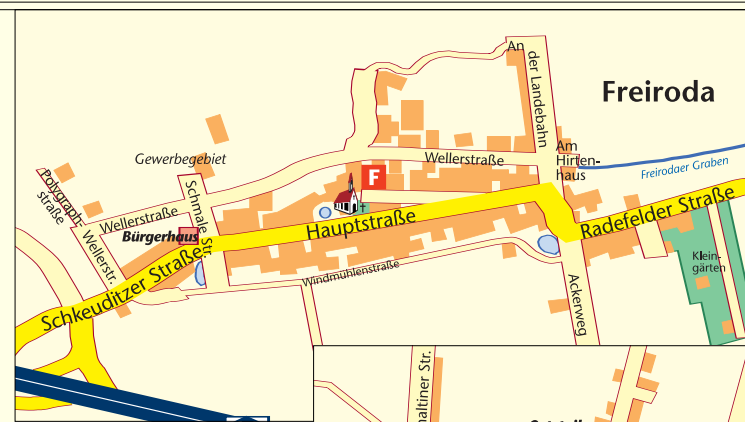
Ortsteil Dölzig

- Am Bogen
- Am Burgstädtel
- Am Mühlentrain
- Am Kanal
- Am Kreisel
- Am Rittergut
- Am Teich
- An der Holländischen Mühle
- Äußere Gundorfer Straße
- Auenstraße
- August-Bebel-Straße

- Bienitzstraße
- Braugasse
- Döbichauer Straße
- Elsterweg
- Feldstraße
- Frankenheimer Straße
- Fuchswinkel
- Hasenheide
- Kötschlitzer Straße
- Langer Weg
- Lautschke
- Merseburger Chaussee
- Möritzscher Straße

- Paul-Wäge-Straße
- Pflaumenweg
- Rebhuhnweg
- Schöppewinkel
- Schwalbenweg
- Siedlung West
- Sperberstraße
- Sportplatzweg
- Stieglitzstraße
- Südstraße
- Westringstraße
- Wieselweg
- Zum Lehmgrund

- 1 Sportplatzweg
- 2 Am Teich
- 3 Am Rittergut
- 4 Rebhuhnweg
- 5 Elsterweg
- 6 Fuchswinkel
- 7 Zum Lehmgrund
- 8 Am Kreisel
- 9 Hasenheide
- 10 Am Burgstädtel
- 11 Wieselweg



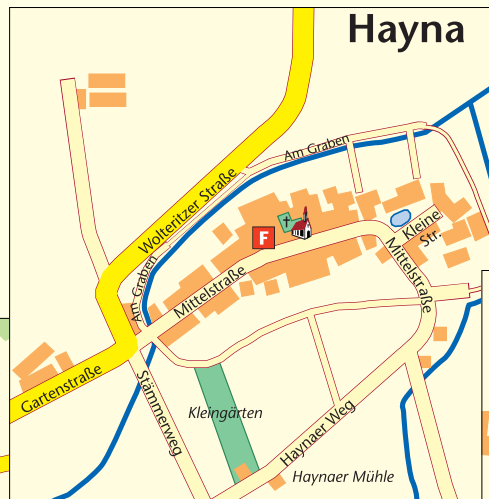
Freiroda

Ortsteil Freiroda

- Ackerweg
- Am Hirtenhaus
- An der Landebahn
- Hauptstraße
- Polygraphstraße
- Radefelder Straße
- Schkeuditzer Straße
- Schmale Straße
- Wellerstraße
- Windmühlenstraße

Ortsteil Hayna

- Am Graben
- Gartenstraße
- Haynaer Weg
- Kleine Straße
- Mittelstraße
- Stämmerweg
- Wolteritzer Straße



Hayna



Glesien

Ortsteil Glesien

- Am Brösen
- An den Kleingärten
- An der Kleinbahn
- Anhaltiner Straße
- Armstrongstraße

- Dammstraße
- Delitzscher Straße
- Ennewitzer Straße
- Ernst-Thälmann-Straße
- Fokkerstraße
- Freistraße
- Gagarinring
- Gagarinstraße
- Grünstraße
- Ikarusstraße
- Junckerstraße
- Karl-Liebknecht-Straße
- Klösaer Straße
- Lindenstraße
- Nockwitzer Weg
- Schäfergasse
- Schmalen Weg
- Siebelstraße
- Werlitzscher Straße
- Wiesenstraße



Ortsteil Kleinliebenau

- Am Schrägweg
- Fliederweg
- Grüner Winkel
- Gutshofstraße
- Horburger Straße
- Ringelblumenweg
- Schrägweg
- Zum Luppendam

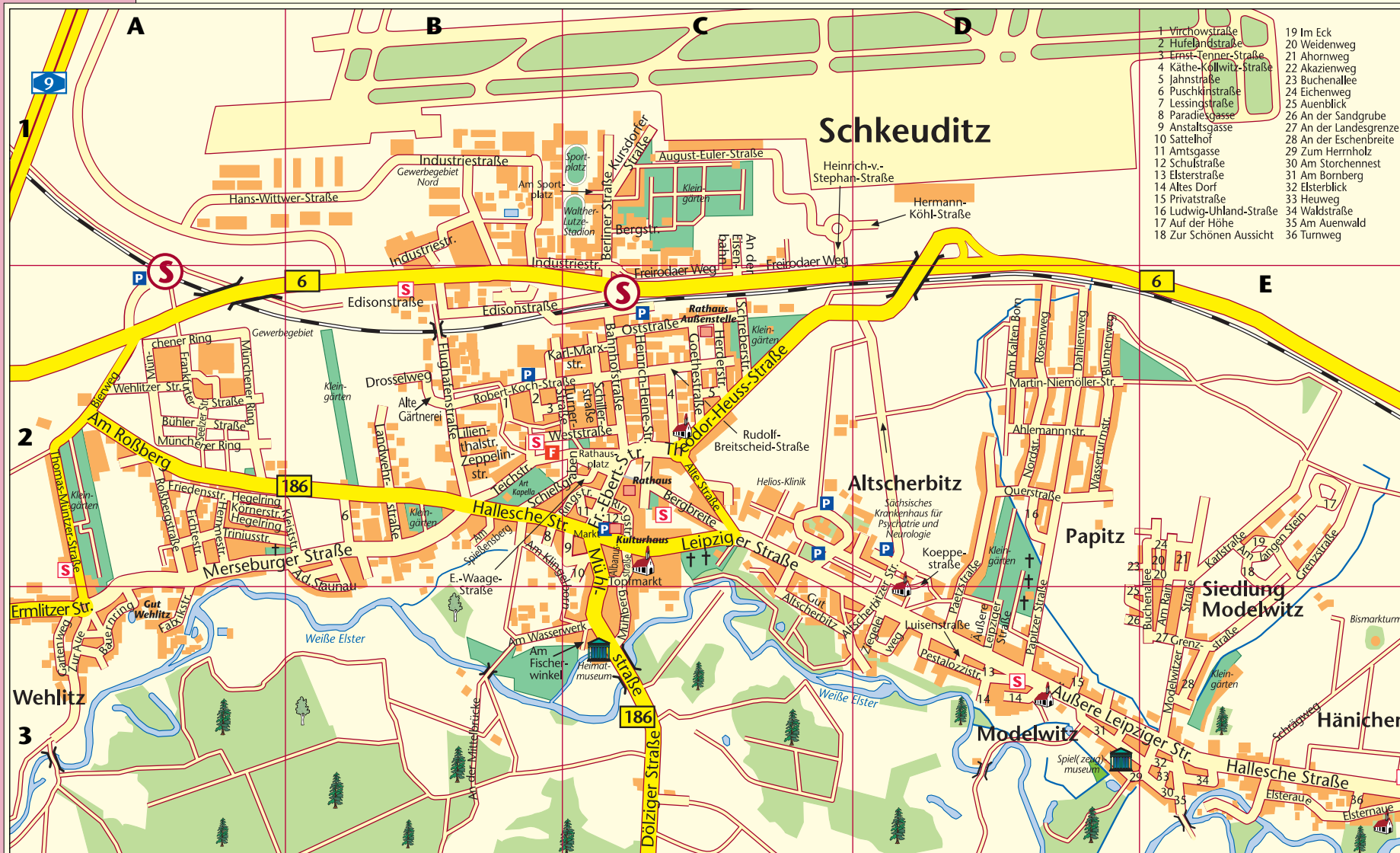
Kleinliebenau

Ortsteil Gerbisdorf

- Am Feldrain
- Kirschstraße
- Teichblick
- Werbeliner Weg



Gerbisdorf



- 1 Virchowstraße
- 2 Hufelandstraße
- 3 Ernst-Tenner-Straße
- 4 Käthe-Kollwitz-Straße
- 5 Jahnstraße
- 6 Puschkinstraße
- 7 Lessingstraße
- 8 Paradiesgasse
- 9 Anstaltsgasse
- 10 Sattelhof
- 11 Amstgasse
- 12 Schulstraße
- 13 Elsterstraße
- 14 Altes Dorf
- 15 Privatstraße
- 16 Ludwig-Uhland-Straße
- 17 Auf der Höhe
- 18 Zur Schönen Aussicht
- 19 Im Eck
- 20 Weidenweg
- 21 Ahornweg
- 22 Akazienweg
- 23 Buchenallee
- 24 Eichenweg
- 25 Auenblick
- 26 An der Sandgrube
- 27 An der Landesgrenze
- 28 An der Eschenbreite
- 29 Zum Herrnholz
- 30 Am Storchennest
- 31 Am Bornberg
- 32 Elsterblick
- 33 Heuweg
- 34 Waldstraße
- 35 Am Auenwald
- 36 Turnweg

- Straßenverzeichnis**
- Äußere Leipziger Str. DE3
 - Ahlemannstraße D2
 - Ahornweg (23) E2
 - Akazienweg (22) E2
 - Albanusstraße C2
 - Alte Gärtnerei B2
 - Altes Dorf (14) D3
 - Alte Straße C2
 - Altscherbitzer Str. C3-D2
 - Am Auenwald (35) E3
 - Am Bornberg (31) DE3
 - Am Fischerwinkel C3
 - Am Kalten Born D2
 - Am Klingelborn B2-C3
 - Am Langen Stein E2
 - Am Rain E2-3
 - Am Roßberg AB2
 - Am Spießensberg B2
 - Am Sportplatz C1
 - Am Storchennest (30) E3
 - Amstgasse (11) C2
 - An der Eisenbahn C1-2
 - An der Eschenbreite (28) E3
 - An der Landesgrenze (27) DE3
 - An der Mittelbrücke B3
 - An der Sandgrube (26) DE3
 - An der Stauanau B2-3
 - Anstaltsgasse (9) C2
 - Auenblick (25) DE3
 - Auf der Höhe (17) E2
 - August-Euler-Straße C1
 - Bahnhofstraße C2
 - Bauernring A3
 - Bergbreite C2
 - Bergstraße C1
 - Berliner Straße C1
 - Bierweg A2
 - Blumenweg D2
 - Brühler Straße A2
 - Buchenallee (23) E2-3
 - Dahlieweg D2
 - Dölziger Straße C3
 - Drosselweg B2
 - Edisonstraße BC2
 - E.-Waage-Straße C2
 - Eichenweg (24) E2
 - Elsteraue E3
 - Elsterblick (32) E3
 - Virchowstraße (1) B2
 - Waldstraße (34) E3
 - Wasserturmstraße D2
 - Wehlitzer Straße A2
 - Weidenweg (20) E2
 - Weststraße BC2
 - Zepelinstraße B2
 - Ziegeleiweg D3
 - Zum Herrnholz (29) DE3
 - Zur Aue A3
 - Zur Schönen Aussicht (18) E2

- Elsterstraße (13) D3
- Ermlitzer Straße A3
- Ernst-Tenner-Straße (3) B2
- Fabrikstraße A3
- Fichtestraße A2
- Flughafenstraße B2
- Frankfurter Straße A2
- Freirodaer Weg C2
- Friedensstraße A2
- Friedrich-Ebert-Straße C2
- Gartenweg A3

- Goethestraße C2
- Grenzstraße E2-3
- Gut Altscherbitz C2-3
- Hallesche Straße BC2
- Hallesche Straße E3
- Hans-Witwer-Straße AB1
- Hegelring A2
- Heinrich-Heine-Straße C2
- Heinrich-von-Stephan-Str. C1
- Hemmestraße A2
- Hermann-Köhl-Straße CD1

- Herderstraße C2
- Heuweg (33) E3
- Hufelandstraße (2) B2
- Im Eck (19) E2
- Industriestraße B1-C2
- Jahnstraße (5) C2
- Käthe-Kollwitz-Str. (4) C2
- Karl-Marx-Straße BC2
- Karlstraße E2
- Kleiststraße AB2
- Koeppestraße D2

- Körnerstraße A2
- Kursdorfer Straße C1
- Landwehrstraße B2
- Leipziger Straße C2-D3
- Lessingstraße (7) C2
- Lilienthalstraße B2
- Ludwig-Uhland-Str. (18) D2
- Luisenstraße D3
- Markt C2
- Martin-Niemöller-Str. D2
- Merseburger Straße A3-B2

- Modelwitzer Straße E2-3
- Mühlberg C3
- Mühlberg C2-3
- Münchener Ring A2
- Nordstraße D2
- Oststraße C2
- Paetzstraße D2-3
- Papitzer Straße D2-3
- Paradiesgasse (8) B2
- Pestalozzistraße D3
- Privatstraße (15) D3

- Puschkinstraße (6) B2
- Querstraße D2
- Rathausplatz C2
- Ringstraße C2
- Robert-Koch-Straße BC2
- Rosenweg D2
- Roßbergstraße A2
- Rudolf-Breitscheid-Str. C2
- Sattelhof (10) C2
- Schießgraben BC2
- Schillerstraße C2

- Schrägweg E3
- Schreiberstraße C2
- Schulstraße (12) C2
- Seelzer Straße A2
- Teichstraße BC2
- Theodor-Heuss-Str. C2-E1
- Thomas-Müntzer-Str. A2-3
- Topfmarkt C2-3
- Triniusstraße A2
- Turnerstraße BC2
- Turnweg (36) E3

- Virchowstraße (1) B2
- Waldstraße (34) E3
- Wasserturmstraße D2
- Wehlitzer Straße A2
- Weidenweg (20) E2
- Weststraße BC2
- Zepelinstraße B2
- Ziegeleiweg D3
- Zum Herrnholz (29) DE3
- Zur Aue A3
- Zur Schönen Aussicht (18) E2

Das Hotel mit dem exklusiven Platten-Service

Wenn es eine ideale Lage im Ballungsraum Leipzig/ Halle gibt, dann im Schkeuditzer Ortsteil Glesien. Dort findet man nach dem Arbeitstag im Großstadttreiben in ländlicher Atmosphäre Entspannung, um sich für die nächsten Aufgaben zu wappnen. Dabei sind die meisten die Region prägenden Unternehmen sowie die Zentren der Städte maximal 20 Minuten entfernt und wie der Airport via A 9 sowie A14 sehr



Ob exotisch . . .

gut zu erreichen. Wohl auch deshalb ist das 1994 gebaute Landhotel in Glesien bei Geschäftsleuten sehr beliebt. Aber auch der private Gast findet in dem seit 2006 von Violet Böhme familiär geführten Hotel alle Voraussetzungen



Ob traditionell . . .

zum Wohlfühlen. So sorgt das Team mit Charme und Können fürs beste Gelingen einer jeden Familienfeier. Eine niveauvolle Unterbringung ist in den 48 Einzel- und 29 Doppelzimmern, darunter ein behindertengerechtes Zimmer, gesichert. Freilich sorgt die Mannschaft auch dafür, dass die



oder atemberaubend in Szene gesetzt – im Landhotel ist fast alles möglich

Gäste, wenn gewünscht, durch einen Shuttleservice sicher und pünktlich zum Flughafen oder nach Hause kommen. Eine besondere Meisterschaft legt das Hotel-Restaurant-Team beim Anrichten von Buffets und Platten an den Tag. Diese offeriert es nicht nur gern in den eigenen Räumen, sondern liefert sie gern für Firmenveranstaltungen wie auch für private Feiern.

Landhotel Glesien
Siebelstraße 16
04435 OT Glesien
Tel. 03 42 07/40 48 11
Fax 03 42 07/40 48 12
www.landhotel-glesien.de

